






MARKETED BY:  **TEAMEX**
RETAIL LTD

421, 4th Floor, Vishala Supreme, Opp. Torrent
Power, SP Ring Road, Nikol, Ahmedabad- 382350.

COUNTRY OF ORIGIN INDIA 

Cust. Care : +91 7069 121213
support@teamex.in | www.teamex.in

 teamex.official  teamex_ltd  teamexretail



“स्वास्थ्य सेवा आशा की एक यात्रा है, जहां आगे बढ़ाया गया हर कदम हमें स्वास्थ्य के करीब ले जाता है।”

बेरी वेलनेस ड्रिंक

बेरी ड्रिंक एक प्रीमियम हर्बल न्यूट्रिशनल फॉर्मूलेशन है, जिसे शरीर के संपूर्ण वेलनेस, ऊर्जा स्तर और एंटीऑक्सीडेंट सपोर्ट को ध्यान में रखते हुए तैयार किया गया है। इसमें Acai Berry, Blueberry, Strawberry, Cranberry, Raspberry, Cherry और अन्य बेरीज का समृद्ध मिश्रण शामिल है, जो शरीर को हल्का, ताज़ा और ऊर्जावान महसूस कराने में सहायक है। यह मल्टी-बेरी फॉर्मूला पाचन से जुड़ी सामान्य असुविधा को मैनेज करने, शरीर की प्राकृतिक प्रक्रियाओं को सपोर्ट करने और ओवरऑल वेलनेस बनाए रखने में मदद करता है। यह रोग प्रतिरोधक क्षमता (Immunity) को सपोर्ट करने, त्वचा की प्राकृतिक चमक बनाए रखने और एक संतुलित व सक्रिय जीवनशैली को बनाए रखने में सहायता मिलती है।

बेरी की शक्ति,
हर दिन की ताज़गी



एम.आर.पी.: 2499 incl. of all taxes
नेट मात्रा: 1000ml

प्राकृतिक सक्रिय घटक :

अकाई बेरी, ब्लैक बेरी, एल्डर बेरी, गोजी बेरी, रास्पबेरी, स्ट्रॉबेरी, क्रैनबेरी, ब्लूबेरी, ब्लैककॉरंट, रेड कॉरंट, गूजबेरी, चेरी, मलबेरी, एलोवेरा, शहद एवं अन्य प्राकृतिक अर्क।

उपयोग करने का तरीका :

- प्रतिदिन 30 ml, सामान्य या गुनगुने पानी के साथ मिलाकर लें।
- खाली पेट लेना अधिक उपयुक्त है।
- बेहतर परिणामों के लिए दिन में दो बार सेवन करें।



मुख्य विशेषताएँ



समग्र स्वास्थ्य को सपोर्ट करता है।



रोग प्रतिरोधक क्षमता को मजबूत बनाने में सहायक।



पाचन संतुलन बनाए रखने में सहायक



त्वचा की प्राकृतिक चमक, स्वास्थ्य और नमी को बनाए रखने में सहायक।



ऊर्जा स्तर बढ़ाने और शारीरिक व मानसिक थकान को कम करने में मददगार।



त्वचा और बालों के स्वास्थ्य में सुधार करता है

नोनी अ वेलनेस ड्रिंक

हमारा नोनी वेलनेस ड्रिंक एक आयुर्वेदिक हेल्थ ड्रिंक है जो नोनी, एलोवेरा, आंवला, अश्वगंधा, ब्राह्मी, तुलसी, अंगूर और गार्सिनिया जैसे प्राकृतिक तत्वों से बनाया गया है। इसमें भरपूर एंटीऑक्सीडेंट, विटामिन और पोषक तत्व होते हैं जो शरीर की रोग-प्रतिरोधक क्षमता को मजबूत बनाने में मदद करते हैं। यह पाचन को बेहतर बनाने, शरीर की अंदर से सफाई करने और रोज की थकान कम कर ऊर्जा बनाए रखने में सहायक है। नियमित सेवन शरीर को अंदर से संतुलित रखने, तनाव मैनेज करने और स्वस्थ जीवनशैली को सपोर्ट करने में मदद करता है। पूरे परिवार के लिए रोजाना उपयोग के लिए उपयुक्त।

समग्र स्वास्थ्य में सुधार के लिए



एम.आर.पी. : 1799 सभी करों सहित
पूर्ण सामग्री : 1000 मिली

सक्रिय घटक :

आल (नोनी), एलोवेरा, आंवला, त्रिकटु, अश्वगंधा, ब्राह्मी, अंगूर,

उपयोग करने का तरीका :

वयस्क: 30 मिली. प्रतिदिन सुबह खाली पेट एक गिलास गुनगुने पानी के साथ लें।

बच्चे: 15 मिली. प्रतिदिन सुबह खाली पेट एक गिलास गुनगुने पानी के साथ लें।



मुख्य लाभ



एक शक्तिशाली एंटीऑक्सीडेंट है



रोग प्रतिरोधक क्षमता को बढ़ाता है



पाचन में सुधार करता है



हृदय स्वास्थ्य का समर्थन करने में मदद करता है



त्वचा के स्वास्थ्य में सुधार करता है



जोड़ों के दर्द को कम करने में मदद करता है

सी बकथॉर्न वेलनेस ड्रिंक

सी बकथॉर्न वेलनेस ड्रिंक ओमेगा 3, 6, 7 और 9 का एक समृद्ध स्रोत है। यह एक उत्कृष्ट एंटीऑक्सीडेंट है और बालों, त्वचा और पाचन के लिए फायदेमंद है। इसमें विटामिन सी और अमीनो एसिड की उच्च सामग्री प्रतिरक्षा को बढ़ावा देने में मदद करती है। सी बकथॉर्न वेलनेस ड्रिंक कई प्रकार के स्वास्थ्य लाभ प्रदान कर सकता है, जिसमें हृदय स्वास्थ्य का समर्थन करने से लेकर मधुमेह, पेट के अल्सर और त्वचा की क्षति से बचाव शामिल है। यह विटामिन, खनिज, एंटीऑक्सीडेंट और अन्य पौधों के रसायनों से भरपूर है जो समग्र स्वास्थ्य के लिए संभावित रूप से फायदेमंद हैं। इसके अतिरिक्त, यह रक्तचाप को कम करके, कोलेस्ट्रॉल के स्तर में सुधार करके और रक्त के थक्कों से बचाकर हृदय स्वास्थ्य में मदद कर सकता है।

सही एंटीऑक्सीडेंट सप्लीमेंट के लिए



एम.आर.पी. : 1999 सभी करें सहित
पूर्ण सामग्री : 1000 मिली

सक्रिय घटक :

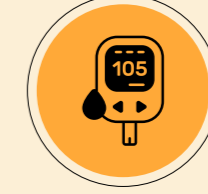
सी बकथॉर्न (हिप्पोफे रमनोइड्स) - 7000 मिलीग्राम, करक्यूमिन - 40 मिलीग्राम, अश्वगंधा (विथानिया सोम्रीफेरा) 20 मिलीग्राम, गिलोय (टीनोस्पोरा कॉर्डिफोलिया) - 20 मिलीग्राम, खुबानी (प्रूनस आर्मेनियाका) - 10 मिलीग्राम, रोडोडेंड्रोन (रोडोडेंड्रोन आर्बोरियम) 10 मिलीग्राम, शतावरी (एस्पेरेगस रेसमोसस) - 10 मिलीग्राम, काली मिर्च - 10 मिलीग्राम

उपयोग करने का तरीका :

प्रतिदिन 30 मि.ली. को 30 मि.ली. गुनगुने पानी में मिलाकर लें। सुबह या शाम को लेना उचित है।



मुख्य लाभ



मधुमेह से बचा सकता है



यह रक्तचाप के स्तर को बनाए रखने में मदद कर सकता है



कैंसर कोशिकाओं से लड़ने में मदद मिल सकती है



यह एंटीऑक्सीडेंट से भरपूर होता है



आपकी त्वचा की रक्षा करता है



सेलुलर क्षति को स्थिर करने में मदद करता है

रेड एलोवेरा वेलनेस ड्रिंक

रेड एलोवेरा प्रकृति का एक विशेष उपहार है। यह सामान्य एलोवेरा से कहीं अधिक शक्तिशाली है। ऐसा माना जाता है कि यह एलोवेरा सामान्य एलोवेरा से 22 गुना अधिक शक्तिशाली है, जो इसे समग्र स्वास्थ्य के लिए अत्यंत लाभकारी बनाता है। रेड एलोवेरा वेलनेस ड्रिंक प्राकृतिक रूप से विटामिन सी, एलो बारबाडेसिस मिलर जूस, अमरुद के रस जैसे अनेक तत्वों भरपूर होता है जो शरीर को अंदर और बाहर से स्वस्थ रखते हैं, पाचन में मदद करता है और प्राकृतिक और प्रभावी तरीके से दैनिक स्वास्थ्य को बेहतर बनाने में मदद करता है।

ऊर्जा और सहनशक्ति बढ़ाता है



एम.आर.पी. : 999 सभी करों सहित
पूर्ण सामग्री : 1000 मिली

सक्रिय घटक :

एलो बारबाडेसिस मिलर जूस, ग्वावा फ्रूट एक्सट्रेक्ट, विटामिन सी, साइट्रिक एसिड, पोटेशियम सोर्बेट, सोडियम बेंजोएट, जैंथन गम।

उपयोग करने का तरीका :

वयस्क : भोजन से पहले एक गिलास सादे पानी के साथ दिन में दो बार 30 मिली लें। बच्चे: भोजन से पहले एक गिलास सादे पानी के साथ दिन में दो बार 15 मिली लें।



मुख्य लाभ



स्वस्थ पाचन में सहायता करता है
और कब्ज से राहत देता है



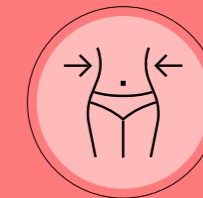
विषाक्त पदार्थों को निकालने में
और शरीर को शुद्ध करने में मदद करता है



रोग प्रतिरोधक क्षमता बढ़ाता है
और आपको ऊर्जावान बनाए रखता है



त्वचा को साफ करता है
और सूजन को कम करता है



प्राकृतिक वजन नियंत्रण
में सहायता करता है



हृदय, यकृत और गुर्दे के
स्वास्थ्य की रक्षा करता है।

लिवो-फिट वेलनेस ड्रिंक

टीमएक्स लिवो-फिट डाइटरी ड्रिंक एक प्रीमियम हर्बल लिवर स्वास्थ्य पेय है, जिसे लिवर को पोषण देने और उसकी प्राकृतिक कार्यप्रणाली को सपोर्ट करने के उद्देश्य से तैयार किया गया है। प्राकृतिक तत्वों से समृद्ध, यह ड्रिंक आधुनिक जीवनशैली, असंतुलित खान-पान, अनियमित दिनचर्या और थकान के कारण लिवर पर पड़ने वाले अतिरिक्त बोझ को संतुलित करने में सहायक है। लिवर की प्राकृतिक डिटॉक्स प्रक्रिया, बेहतर पाचन और ओवरऑल मेटाबॉलिक वेलनेस को सपोर्ट करता है। नियमित सेवन से शरीर में हल्कापन, ऊर्जा संतुलन और समग्र लिवर स्वास्थ्य को बनाए रखने में मदद मिलती है।

लिवर को मिले सही सपोर्ट



एम.आर.पी. : 2299 सभी करेंसहित
पूर्ण सामग्री : 1000 मिली

सक्रिय घटक :

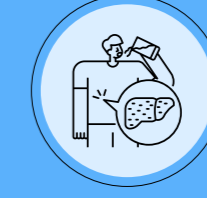
मिल्क थिसल, कासनी (चिकोरी), भुई आँवला, पुनर्नवा, नीम, कुटकी, हल्दी

उपयोग करने का तरीका :

1. प्रतिदिन 30 ml सामान्य या गुनगुने पानी के साथ मिलाकर लें।
2. इसे खाली पेट लेना अधिक उपयुक्त है।
3. बेहतर परिणाम के लिए दिन में दो बार सेवन करें।



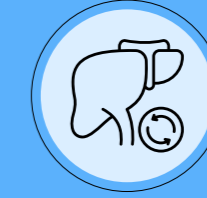
मुख्य लाभ



लिवर को पोषण प्रदान करता है



प्राकृतिक लिवर कार्यों को सपोर्ट करता है



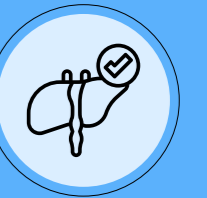
लिवर डिटॉक्स को सुचारू रखने में सहायक



मेटाबॉलिज्म को सुचारू रखने में सहायक



पाचन और ऊर्जा संतुलन को बनाए रखने में मददगार



दैनिक लिवर वेलनेस रूटीन के लिए उपयुक्त

पाइलोकेयर वेलनेस ड्रिंक

टीमएक्स पाइलोकेयर वेलनेस ड्रिंक विशेष रूप से पाइल्स (बवासीर) से जुड़ी असहजता, पाचन संबंधी परेशानी और नियमित बॉवेल मूवमेंट को सपोर्ट करने के उद्देश्य से तैयार किया गया है। यह आंतों के संतुलन (Gut Balance) को बनाए रखने, मल त्याग में आराम और डाइजेस्टिव सिस्टम के सुचारु कार्य को सपोर्ट करने में सहायक है। यह मलत्याग को नियमित और कष्टरहित बनाकर गुदा क्षेत्र की नसों पर दबाव कम करने में मदद कर सकता है, जिससे पाइल्स में आराम मिलता है। संतुलित आहार और स्वस्थ जीवनशैली के साथ इसका नियमित सेवन पाइल्स के कारण होने वाली दर्द, खुजली, सूजन, जलन, भारीपन और पाचन असहजता में आराम देने में सहायक हो सकता है।

**कब्ज और पाइल्स से राहत,
खुशहाल जीवन की चाहत**



एम.आर.पी. : 2299 सभी करें सहित
पूर्ण सामग्री : 1000 मिली

सक्रिय घटक :

लोद्र, आँवला, बिभीतकी, हरितकी, हल्दी, पुनर्नवा, विदंग, निशोथ, नागकेसर, बिल्व, द्राक्षा, चित्रक, सौंठ, बाकायन, वचा, एलोवेरा।

उपयोग करने का तरीका :

प्रतिदिन 30 ml, सामान्य या गुनगुने पानी के साथ मिलाकर लें।

खाली पेट सेवन करना अधिक उपयुक्त है।



मुख्य लाभ



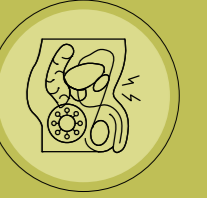
पाचन क्रिया को सपोर्ट करता है



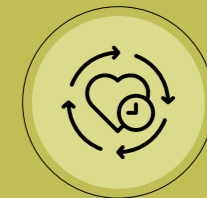
गट बैलेंस बनाए रखने में सहायक



नियमित बॉवेल मूवमेंट को सपोर्ट करता है



पाइल्स (बवासीर) से जुड़ी असहजता में मददगार



दैनिक वेलनेस रूटीन के लिए उपयुक्त

शीवेल केयर ड्रिंक

टीमएक्स शीवेल केयर पेय विशेष रूप से महिलाओं की शारीरिक और हार्मोनल जरूरतों को ध्यान में रखकर तैयार किया गया एक आयुर्वेदिक स्वास्थ्य पेय है। यह महिलाओं के हार्मोनल असहजता, ऊर्जा स्तर और शरीर की अंधरुनी शक्ति को बढ़ाने में सहायक है। आधुनिक लाइफस्टाइल में महिलाओं को होने वाली थकान, पाचन से जुड़ी असुविधा और सामान्य कमजोरी जैसी समस्याओं को ध्यान में रखते हुए इसका फॉर्मूलेशन तैयार किया गया है। इसमें अशोक, अर्जुन, शतावरी, अश्वगंधा, शंखपुष्पी और अन्य प्राकृतिक जड़ी-बूटियों का संतुलित मिश्रण है, जो महिलाओं के मासिक धर्म, प्रजनन क्षमता, हड्डियों की मजबूती, रोग प्रतिरोधक क्षमता और संपूर्ण शारीरिक क्षमता को बढ़ाने में सहायक है।

**असली शक्ति,
संतुलन से आती है**



एम.आर.पी. : 2399 सभी करों सहित
पूर्ण सामग्री : 1000 मिली

सक्रिय घटक :

अशोक, अर्जुन, पुष्करमूल, अश्वगंधा, शतावरी, मुलेठी, आंवला, शंखपुष्पी, हरितकी, मुसली, नागकेसर, बेल, मुस्तक, कचनार, गोखरू

उपयोग करने का तरीका :

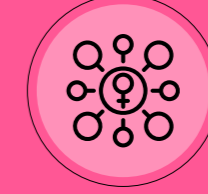
प्रतिदिन 30 ml, सामान्य या गुनगुने पानी / दूध के साथ लें।

खाली पेट लेना अधिक उपयुक्त।

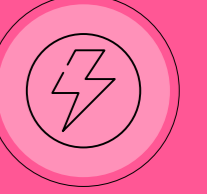
बेहतर परिणाम के लिए दिन में दो बार सेवन करें।



मुख्य लाभ



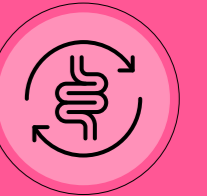
हार्मोनल संतुलन को सपोर्ट करता है



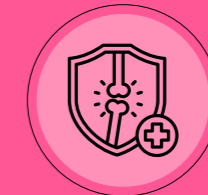
ऊर्जा और स्टैमिना बढ़ाने में सहायक



मासिक धर्म और प्रजनन स्वास्थ्य को सपोर्ट करता है



पाचन क्रिया को बेहतर करने में मददगार



इम्युनिटी और हड्डियों की मजबूती में सहायक



त्वचा की प्राकृतिक चमक और ओवरऑल वेलनेस को बढ़ावा देता है

थायरोकेयर वेलनेस ड्रिंक

टीमएक्स थायरोकेयर बैलेंस ड्रिंक विशेष रूप से स्वस्थ थायरॉयड फंक्शन को सपोर्ट करने के उद्देश्य से तैयार किया गया एक हर्बल वेलनेस ड्रिंक है। यह हार्मोनल संतुलन बनाए रखने, मेटाबॉलिज़्म को सपोर्ट करने और शरीर में ऊर्जा स्तर को बनाए रखने में सहायक है। कचनार, गुग्गुल और मोरिंगा जैसी प्राकृतिक जड़ी-बूटियों से समृद्ध, यह ड्रिंक न केवल थायराइड ग्रंथि की स्वस्थ कार्यप्रणाली (Thyroid Function) का समर्थन करता है, बल्कि आधुनिक जीवनशैली में होने वाले तनाव, असंतुलित पाचन और थकान को प्रबंधित करने में भी मदद करता है।

संतुलित थायरॉयड,
स्वस्थ जीवन



एम.आर.पी. : 2350 सभी करें सहित
पूर्ण सामग्री : 1000 मिली

सक्रिय घटक :

पिप्पली, काली मिर्च, शुंठी, हल्दी, तुलसी, पुदीना, खस, एलोवेरा, कचनार, बिभीतकी, सलाई गुग्गुल, हरितकी, आँवला, मोरिंगा, ब्राह्मी।

उपयोग करने का तरीका :

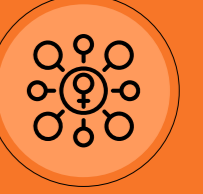
- प्रतिदिन 30 ml सामान्य या गुनगुने पानी के साथ मिलाकर लें।
- खाली पेट सेवन करना अधिक प्रभावी है।
- बेहतर परिणाम के लिए दिन में दो बार सेवन करें।



मुख्य लाभ



स्वस्थ थायरॉयड फंक्शन को सपोर्ट करता है



हार्मोनल संतुलन बनाए रखने में सहायक



मेटाबॉलिज़्म को सपोर्ट करता है



ऊर्जा स्तर बनाए रखने में मददगार



पाचन और तनाव प्रबंधन में सहायक



ओवरऑल वेलनेस और जीवन शैली संतुलन को बढ़ावा देता है

रॉकेट एनर्जी वेलनेस ड्रिंक

टीमएक्स रॉकेट एनर्जी एक हर्बल स्वास्थ्य पेय है, जिसे पुरुषों की शारीरिक क्षमता, सहनशक्ति, एकाग्रता और रोजमर्रा की जरूरतों को ध्यान में रखते हुए बनाया गया है। दुर्लभ आयुर्वेदिक जड़ी-बूटियों का यह मिश्रण दिनभर की ताकत, स्फूर्ति और ध्यान को बढ़ाने, साथ ही शरीर को बिना किसी दुष्प्रभाव या 'कमजोरी' के लंबे समय तक चलने वाली स्थिर और प्राकृतिक ऊर्जा प्रदान करने में सहायक है। रॉकेट एनर्जी तेज रफ्तार जीवन, लगातार मेहनत और मानसिक दबाव के चलते होने वाली थकान को कम करने में सहायक है।

ताकत, सहन शक्ति
और एकाग्रता



एम.आर.पी. : 2399 सभी करें सहित
पूर्ण सामग्री : 1000 मिली

सक्रिय घटक :

कौंच (मुकुना प्रूरिएन्स), सफेद मुसली, गोखरू, बालछड़, अकरकरा, अश्वगंधा, आँवला, तालमखाना, जायफल।

उपयोग करने का तरीका :

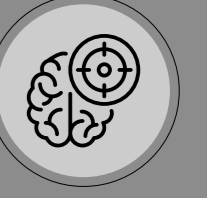
- प्रतिदिन 30 ml सामान्य या गुनगुने पानी के साथ मिलाकर लें
- खाली पेट लेना अधिक उपयुक्त है
- बेहतर परिणाम के लिए दिन में दो बार सेवन करें



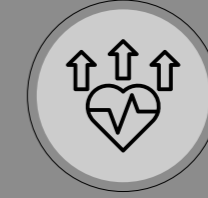
मुख्य लाभ



स्टैमिना और ऊर्जा स्तर को सपोर्ट करता है



फोकस और मानसिक सतर्कता बनाए रखने में सहायक



विगर और वाइटैलिटी को बढ़ावा देता है



शरीर और मन दोनों के लिए क्लीन, नेचुरल एनर्जी



दैनिक पुरुष वेलनेस रूटीन के लिए

तुलसी ड्रॉप्स

तुलसी ड्रॉप्स में पांच अलग-अलग प्रकार की तुलसी का प्राकृतिक मिश्रण है, जो सर्दी, खांसी और फ्लू से राहत दिलाने में मदद करता है। इसके एंटीवायरल और एंटीऑक्सीडेंट गुण इसे प्राकृतिक प्रतिरक्षा बूस्टर बनाते हैं। इसके उपचार लाभों के साथ, ये तुलसी ड्रॉप्स अपने एंटीसेप्टिक और एनाल्जेसिक गुणों के कारण सर्दी, खांसी, फ्लू और गले में खराश के लिए एक बेहतरीन उपाय हैं। तुलसी के पांच प्रकार एंटीवायरल, एंटीफंगल और जीवाणुरोधी गुणों के इष्टतम स्तर को सुनिश्चित करते हैं, जो आपकी प्रतिरक्षा प्रतिक्रिया को बढ़ाते हैं।

समग्र स्वास्थ्य में
सुधार के लिए



एम.आर.पी. : 300 सभी करें सहित
पूर्ण सामग्री : 20 मिली

सक्रिय घटक :

श्याम तुलसी, राम तुलसी, वन तुलसी, अर्जक तुलसी, कपूर तुलसी

उपयोग करने का तरीका :

बच्चे: एक गिलास पानी में दो (2) बूँदें, दिन में दो बार।

वयस्क: एक गिलास पानी में चार (4) बूँदें, दिन में दो बार।

बीमारी में: एक गिलास पानी में चार (4) बूँदें, दिन में दो बार।

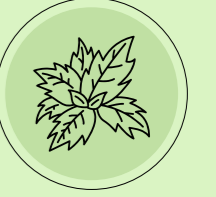
सर्दियों में: एक गिलास पानी में छह (6) बूँदें, दिन में दो बार।



मुख्य लाभ



एक शक्तिशाली एंटीऑक्सीडेंट के रूप में कार्य करता है



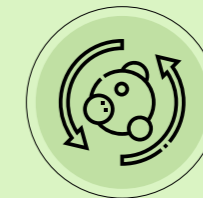
इसमें 5 प्रकार की तुलसी की पत्तियों का अर्क शामिल है



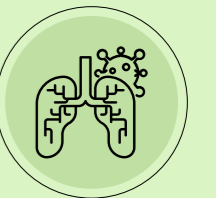
पाचन, त्वचा, जोड़ और लीवर के स्वास्थ्य के लिए उपयोगी



तनाव और वजन प्रबंधन में मदद करता है



स्वस्थ चयापचय को बढ़ावा देता है



श्वसन संबंधी समस्याओं में उपयोगी है

अजवाइन ड्रॉप्स

टीमेक्स अजवाइन ड्रॉप्स कई तरह के स्वास्थ्य और औषधीय लाभ प्रदान करते हैं। यह पाचन संबंधी कमजोरी, हैजा, दस्त और पेट दर्द के लिए बेहद फायदेमंद है। यह पाचन तंत्र को उत्तेजित करने और आपके शरीर को डिटॉक्सीफाई करने में मदद करता है। अजवाइन ड्रॉप्स में मौजूद सक्रिय एंजाइम पेट के एसिड के प्रवाह को बेहतर बनाते हैं, जो अपच, सूजन और गैस से राहत दिलाने में मदद कर सकते हैं।

पाचन संबंधी समस्याओं के लिए



एम.आर.पी. : 300 सभी करें सहित
पूर्ण सामग्री : 20 मिली

सक्रिय घटक :

अजवाइन का अर्क

उपयोग करने का तरीका :

अजवाइन ड्रॉप्स की 2-3 बूंदें पीने के पानी के साथ दिन में दो बार लें।



मुख्य लाभ



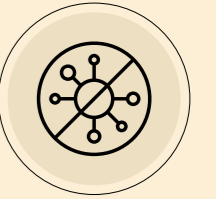
एक स्वस्थ प्रतिरक्षा प्रणाली को बढ़ावा देता है



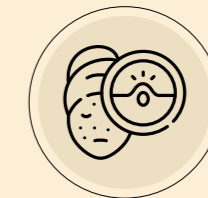
गैस्ट्रिक और अपच की समस्याओं में मदद करता है



पाचन में सुधार करता है



यह एंटी-फंगल और एंटी-बैक्टीरियल है



इसमें सूजन-रोधी और उपचार गुण होते हैं



खांसी, सर्दी और बुखार में मदद करता है

सीएमडी वॉटर ड्रॉप्स

टीमेक्स सीएमडी सिर्फ एक पानी की बूंद नहीं है बल्कि एक संपूर्ण जल उपचार समाधान है जो स्वास्थ्य को बेहतर बनाता है। स्वस्थ पानी में हमेशा चार आवश्यक गुण होते हैं: अल्कलाइनाइजेशन, एंटीऑक्सीडेंट, माइक्रो-क्लस्टरिंग और खनिज। ये वॉटर ड्रॉप्स ये सभी लाभकारी गुण प्रदान करता हैं और समग्र स्वास्थ्य कल्याण में योगदान करता हैं। टीमेक्स सीएमडी आपके शरीर के पीएच स्तर को 8 से ऊपर बनाए रखने में मदद करता है और स्वास्थ्य पेशेवरों द्वारा बताये गए संतुलित ओआरपी स्तर का समर्थन करता है। टीमेक्स सीएमडी में प्राकृतिक तत्व होते हैं जो सकारात्मक स्वास्थ्य को बढ़ावा देते हैं और आंतरिक जीवन शक्ति को बढ़ाते हैं।

अल्कलाइन और मिनरल्स युक्त पानी के लिए



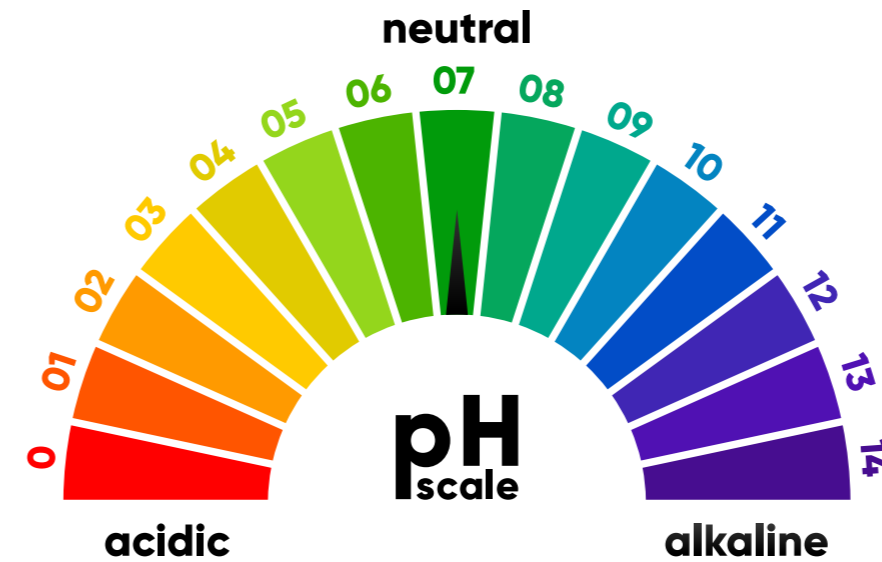
एम.आर.पी. : 699 सभी करों सहित
पूर्ण सामग्री : 40 मिली

सक्रिय घटक :

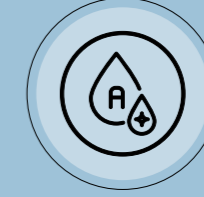
अपामार्ग क्षरा, यव क्षरा, स्वरजिका क्षरा, विटामिन डी3, हिमालयन गुलाबी नमक, पोटेशियम ऑक्साइड, कैल्शियम ग्लुकोनेट

उपयोग करने का तरीका :

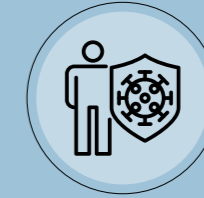
पहले अच्छी तरह हिलाएं और फिर एक गिलास पानी (200 मिली.) में तीन बूंदें डालकर दिन में पांच बार पिएं।



मुख्य लाभ



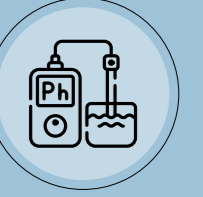
आपके पानी को अल्कलाइन, एंटीऑक्सीडेंट, माइक्रो-क्लस्टरिंग और खनिजयुक्त बनाता है।



आपके शरीर को अंदर से संक्रमण से लड़ने के लिए मजबूत बनाता है।



रोग उत्पन्न होने से पहले शरीर की रक्षा करता है।



आपके शरीर के पीएच और ओआरपी स्तर को बनाए रखता है।



आपके पीने के पानी को पीने योग्य बनाता है।



समग्र स्वास्थ्य का समर्थन करता है।

अल्कोमैक्स कैप्सूल

टीमएक्स अल्कोमैक्स कैप्सूल 600 से अधिक फलों, सब्जियों, अनाज और जड़ी-बूटियों से बना एक प्राकृतिक सुपरफूड है, जो शरीर को अल्कलाइन रखता है और पूरे दिन ऊर्जा से भरपूर बनाता है। यह शरीर का pH संतुलन बनाए रखता है, एसिडिटी कम करता है, पाचन को सुधारता है और शरीर को प्राकृतिक रूप से डिटॉक्स करता है। इसमें मौजूद विटामिन A, C, D, E, जिंक, आयरन, कैल्शियम, मैग्नीशियम, सेलेनियम और फोलिक एसिड हड्डियों को मजबूत बनाते हैं, रोग प्रतिरोधक क्षमता बढ़ाते हैं, मस्तिष्क और नसों के कार्य को सुधारते हैं तथा त्वचा और बालों को स्वस्थ और चमकदार रखते हैं। CFT एडवांस्ड टेक्नोलॉजी से निर्मित यह कैप्सूल कोशिकाओं के भीतर गहराई तक असर करता है, जिससे आप स्वस्थ, सक्रिय और युवा बने रहते हैं। यह ऑफिस प्रोफेशनल्स, फिटनेस प्रेमियों और वेलनेस चाहने वालों के लिए आदर्श है।

संतुलित शरीर,
बेहतर जीवन



एम.आर.पी. : 1999 सभी करों सहित
पूर्ण सामग्री : 30 कैप्सूल्स

सक्रिय घटक :

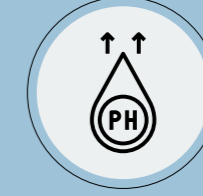
विटामिन A, विटामिन C, विटामिन D, विटामिन E, जिंक, आयरन, कैल्शियम, मैग्नीशियम, सेलेनियम, फोलिक एसिड।

उपयोग करने का तरीका :

प्रतिदिन 30 मि.ली. को 30 मि.ली. गुनगुने पानी में मिलाकर लें।
सुबह या शाम को लेना उचित है।



मुख्य लाभ



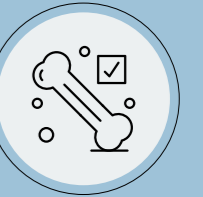
शरीर की अम्लता
संतुलित रखता है



त्वचा, बाल और आंखों
की सेहत सुधारता है



ऊर्जा और एकाग्रता
में सुधार करता है



हड्डियों को
मजबूत करता है



चयापचय में
सुधार करता है



रोग प्रतिरोधक
शक्ति बढ़ाता है

विटामिन बी१२ स्प्रे

टीमेक्स के उपयोग में आसान सप्लीमेंट स्प्रे के साथ विटामिन बी१२ के लाभो का अनुभव करें, जो आपके शरीर में विटामिन बी१२ का स्वस्थ संतुलन बनाए रखने में मदद करता है। विटामिन बी१२ की कमी कई स्वास्थ्य समस्याओं और बड़ी कमियों का कारण बनती है। यह तेजी से अवशोषित होने वाला फॉर्मूला लाल रक्त कोशिका के उत्पादन का समर्थन करता है, संज्ञानात्मक कार्य को बढ़ाता है, बालों के उत्पादन को बढ़ाता है, स्वस्थ वजन बनाए रखता है और गोलियों या कैप्सूल की आवश्यकता के बिना प्राकृतिक ऊर्जा स्तर को बढ़ाता है। हमारे नरम फ्लेवर के साथ प्रत्येक स्प्रे में इनके लाभो का अनुभव करें, जो वास्तविक स्वाद में अधिक स्वादिष्ट है।

विटामिन बी12 की कमी के लिए



एम.आर.पी. : 750 सभी करें सहित
पूर्ण सामग्री : 30 मिली

सक्रिय घटक :

सायनोकोबालामिन (विटामिन बी12), अम्लता नियामक (INS330)

उपयोग करने का तरीका :

बोतल को अच्छी तरह हिलाएं, मुंह में स्प्रे करें (जीभ के नीचे सबसे अच्छा) (२४ घंटे की अवधि में अधिकतम ४ स्प्रे)

चेतावनी:

इसका उपयोग विविध और संतुलित आहार के विकल्प के रूप में नहीं किया जाना चाहिए। यदि आप गर्भवती हैं, स्तनपान कराती हैं, गंभीर स्थिति में कोई दवा ले रही हैं, तो कृपया टीमेक्स के विटामिन बी12 स्प्रे लेने से पहले अपने स्वास्थ्य चिकित्सक से संपर्क करें।



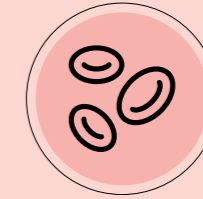
मुख्य लाभ



स्वस्थ ऊर्जा स्तर बनाए रखने में मदद करता है



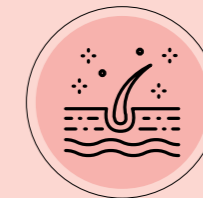
१००% शाकाहारी फॉर्मूलेशन



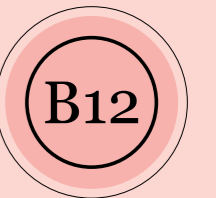
लाल रक्त कोशिकाओं में सुधार करता है



आयन स्तर को बढ़ाता है



मजबूत और घने बाल पाने में मदद करता है



B१२ की कमी को दूर करने में सहायक है

विटामिन डी३ स्प्रे

आज की आधुनिक जीवनशैली में, कई व्यक्तियों को सूर्य की सीमित रोशनी, आहार संबंधी प्रतिबंधों या विशिष्ट स्वास्थ्य स्थितियों के कारण विटामिन डी३ की कमी का सामना करना पड़ता है। विटामिन डी३, जिसे सनशाइन विटामिन के रूप में भी जाना जाता है, जो हड्डियों के स्वास्थ्य को बनाए रखने, प्रतिरक्षा प्रणाली का समर्थन करने और मूड को नियंत्रित करने में एक महत्वपूर्ण पोषक तत्व है। अकेले सूर्य के प्रकाश और आहार से पर्याप्त मात्रा प्राप्त करना अक्सर चुनौतीपूर्ण होता है, इसीलिए सप्लीमेंट आवश्यक हो जाते हैं। टीमेक्स का विटामिन डी३ स्प्रे आपके शरीर को आवश्यक दैनिक विटामिन डी३ प्राप्त करने के लिए सुविधाजनक और कुशल है। प्रत्येक असाधारण स्प्रे के साथ, आपको धूप के विटामिन का अनुभव मिलता है जो मजबूत हड्डियों, एक मजबूत प्रतिरक्षा प्रणाली और बेहतर समग्र स्वास्थ्य में योगदान करती है।

विटामिन डी३ की कमी के लिए



एम.आर.पी. : 750 सभी करें सहित
पूर्ण सामग्री : 30 मिली

सक्रिय घटक :

कोलेकैल्सिफेरॉल (विटामिन डी३), एसिडिटी नियामक (INS330)

उपयोग करने का तरीका :

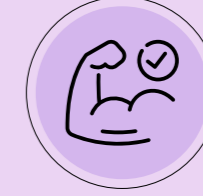
बोतल को अच्छी तरह हिलाएं, मुंह में स्प्रे करें (जीभ के नीचे सबसे अच्छा) (२४ घंटे की अवधि में अधिकतम ४ स्प्रे)

चेतावनी:

इसका उपयोग विविध और संतुलित आहार के विकल्प के रूप में नहीं किया जाना चाहिए। यदि आप गर्भवती हैं, स्तनपान कराती हैं, गंभीर स्थिति में कोई दवा ले रही हैं, तो कृपया टीमेक्स के विटामिन डी ३ स्प्रे लेने से पहले अपने स्वास्थ्य चिकित्सक से संपर्क करें।



मुख्य लाभ



मांसपेशियों और हड्डियों को मजबूत बनाना



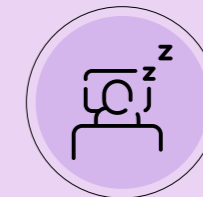
प्राकृतिक रूप से रोग प्रतिरोधक क्षमता बढ़ाना



हृदय संबंधी समस्याओं से छुटकारा दिलाता है



पाचन समस्याओं में मदद करता है



नींद की कमी को दूर करता है



स्टेमिना और ताकत में सुधार करें

बायोटिन गमी

टीमेक्स बायोटिन गमीज़ के साथ चमकदार बाल, चमकती त्वचा और अटूट नाखूनों का रहस्य खोलें। स्वाद में लाजवाब और सेहत के लिए अच्छा। ये गमीज़ अपने प्रभावी घटकों के माध्यम से आपके बायोटिन की कमी को काफी हद तक पूरा करती हैं। गमीज़ आपके बायोटिन विटामिन की कमी में महत्वपूर्ण भूमिका निभाती हैं। यह बायोटिन की कमी को दूर करने में भी मदद करता है। चबाने योग्य गमीज़ आपको अधिक तरोताजा और ऊर्जावान महसूस कराती हैं।

बायोटिन की कमी के लिए



एम.आर.पी. : 599 सभी करें सहित
पूर्ण सामग्री : 30 गमीज़

सक्रिय घटक :

सेस्बानिया अर्क

उपयोग करने का तरीका :

आहार अनुपूरक के रूप में, प्रतिदिन 1-2 गमीज़ लें या स्वास्थ्य देखभाल पेशेवर के निर्देशानुसार लें। 24 घंटे की अवधि के भीतर 8 से अधिक गमीज़ न लें।



मुख्य लाभ



ऊर्जा और मूड को बढ़ाता है



कोशिका वृद्धि और ऊतकों को बढ़ाता है



त्वचा और बालों को मजबूत बनाता है



बायोटिन की कमी को रोकता है



बालों के झड़ने और टूटे नाखूनों में उपयोगी



मजबूत त्वचा को सपोर्ट करता है

डीप स्लीप गमी

टीमेक्स डीप स्लीप गमीज़, जैसा कि नाम से पता चलता है, यह एक आहार अनुपूरक है जो आपको सोने और गहरी नींद प्राप्त करने में मदद करता है। इन गमियों में मेलाटोनिन और नींद को बढ़ावा देने वाले अन्य तत्व होते हैं। आपका शरीर स्वाभाविक रूप से आपको सोने में मदद करने के लिए मेलाटोनिन का उत्पादन करता है। हाल के वर्षों में, पूरक के रूप में मेलाटोनिन का उपयोग तेजी से बढ़ा है। जबकि यह मुख्य रूप से नींद को बढ़ावा देने में अपनी भूमिका के लिए जाना जाता है, स्वास्थ्य के अन्य पहलुओं के लिए भी इसके महत्वपूर्ण लाभ हैं। नेशनल स्लीप फाउंडेशन (एनएसएफ) के अनुसार, मेलाटोनिन का उत्पादन शाम को सोने से ठीक पहले सबसे अधिक होता है। आपको सुलाने के अलावा, मेलाटोनिन दिन का उजाला लौटने तक लगभग १२ घंटे तक उच्च स्तर बनाए रखने में मदद करता है।

स्वस्थ गहरी नींद के लिए



एम.आर.पी. : 599 सभी करों सहित
पूर्ण सामग्री : 30 गमीज़

सक्रिय घटक :

मेलाटोनिन, कॉर्न सिरप, रिफाइंड शुगर, इनवर्ट शुगर, पानी, जेलिंग एजेंट INS 440, साइट्रिक एसिड एसिडिटी रेगुलेटर INS 330, सोडियम साइट्रेट एसिडिटी रेगुलेटर 331।

उपयोग करने का तरीका :

आहार पूरक के रूप में, प्रतिदिन 1-2 गमीज़ लें या अपने स्वास्थ्य पेशेवर के निर्देशानुसार लें। 24 घंटे की अवधि में 8 गमीज़ से ज़्यादा न लें।



मुख्य लाभ



स्वादिष्ट और आनंददायक है



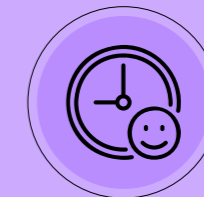
अधिकतम नींद में मदद करता है



आदत नहीं लगने वाला फार्मूला



शांति को बढ़ावा देता है और मूड को बेहतर बनाता है



जागते समय ताज़गी की अनुभूति कराता है



प्राकृतिक ब्लैक करंट का स्वाद है

मल्टीविटामिन गमी

टीमेक्स मल्टीविटामिन गमियां शरीर के लिए पोषण का एक बेहतरीन स्रोत हैं, क्योंकि इनमें समग्र स्वास्थ्य के लिए आवश्यक पोषक तत्व होते हैं। ये गमियां स्वास्थ्य, बालों और त्वचा के लिए कई लाभ प्रदान करती हैं। टीमेक्स मल्टीविटामिन गमियां विशेष रूप से महत्वपूर्ण पोषक तत्व प्रदान करने के लिए फायदेमंद हैं, जिनकी अक्सर शाकाहारी, शुद्ध शाकाहारी और विशिष्ट चिकित्सा स्थितियों वाले लोगों के आहार में कमी होती है। साथ ही यह पोषक तत्वों की कमी से उभरने में मदद करते हैं, जो कभी-कभी पुरानी बीमारियों का कारण बन सकती हैं।

मल्टीविटामिन के लिए



एम.आर.पी. : 599 सभी करें सहित
पूर्ण सामग्री : 30 गमीज़

सक्रिय घटक :

कॉर्न सिरप, रिफाइंड शुगर, इनवर्ट शुगर, पानी, जेलिंग एजेंट INS 440, साइट्रिक एसिड एसिडिटी रेगुलेटर INS 330, सोडियम साइट्रेट एसिडिटी रेगुलेटर 331।

उपयोग करने का तरीका :

आहार पूरक के रूप में, प्रतिदिन 1-2 गमीज़ लें या अपने स्वास्थ्य पेशेवर के निर्देशानुसार लें। 24 घंटे की अवधि में 8 गमीज़ से ज़्यादा न लें।



मुख्य लाभ



बच्चों के लिए अनुकूल है क्योंकि इसमें एक गमी में कई विटामिन हैं



विटामिन की कमी को ठीक करने में मदद करता है



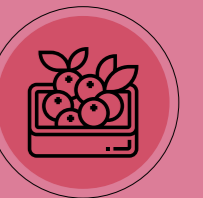
स्वास्थ्य, बाल और त्वचा के लिए फायदेमंद



इम्युनिटी बूस्टर



यह शरीर को आवश्यक पोषण प्रदान करता है



मिक्स बेरी फ्लेवर

शिलाजीत गम्मी

टीमैक्स शिलाजीत गम्मी एक प्रीमियम आयुर्वेदिक सप्लीमेंट है, जिसे शिलाजीत, काली मुसली, अश्वगंधा और अदरक के शक्तिशाली मिश्रण से तैयार किया गया है। ये सभी जड़ी-बूटियां शरीर की ताकत बढ़ाने, ऊर्जा स्तर को सुधारने और स्टैमिना को मजबूत बनाने के लिए जानी जाती हैं। शिलाजीत एक प्राचीन आयुर्वेदिक घटक है, जो प्राकृतिक रूप से शरीर की ऊर्जा और शरीर की स्फूर्ति लौटाने में मदद करता है। काली मुसली और अश्वगंधा स्टैमिना बढ़ाने, मांसपेशियों को मजबूत करने और तनाव को कम करने में सहायक होते हैं, जबकि अदरक पाचन को सुधारता है और रोग प्रतिरोधक क्षमता को बढ़ाता है। इसका स्वादिष्ट खट्टा-मीठा इमली फ्लेवर इसे रोजाना सेवन करने में मजेदार और आसान बनाता है। अपने स्वास्थ्य को बनाए रखने और ऊर्जा से भरपूर जीवन जीने के लिए, रोज अपने आहार में टीमैक्स शिलाजीत गम्मी को शामिल करें!

शिलाजीत से अपनी ऊर्जा बढ़ाएँ



एम.आर.पी. : 699 सभी करों सहित
पूर्ण सामग्री : 30 गमीज़

सक्रिय घटक :

शिलाजीत, काली मुसली, अश्वगंधा, इमली

उपयोग करने का तरीका :

एक गमी भोजन के बाद दिन में दो बार लें।
निर्धारित खुराक से अधिक न लें।



मुख्य लाभ



ताकत और स्टैमिना
बढ़ाए



ऊर्जा को बढ़ाए और
थकान को कम करें



रोग प्रतिरोधक
क्षमता बढ़ाए



तनाव और चिंता
को कम करें



पुरुषों के टेस्टोस्टेरोन और
प्रदर्शन में सुधार करें



आसान और स्वादिष्ट
उपभोग

ब्यूटीलुक टेबलेट

टीमेक्स ब्यूटीलुक टेबलेट के साथ अपने वजन घटाने के लक्ष्य को प्राप्त करें, यह प्रभावी वजन घटाने के लिए एक प्राकृतिक और सुरक्षित समाधान है। इसका हर्बल फॉर्मूला मेटाबॉलिज्म को बढ़ाता है और बिना किसी साइड इफेक्ट के स्वस्थ आहार का समर्थन करता है। ब्यूटीलुक टेबलेट प्राकृतिक जड़ी-बूटियों, एंटीऑक्सिडेंट, विटामिन और खनिजों से समृद्ध है जो मेटाबॉलिज्म को नियमित करने, भूख को कम करने और जिद्दी वसा को जलाने में मदद करते हैं।

वजन नियंत्रित करने के लिए



एम.आर.पी. : 3999 सभी करें सहित
पूर्ण सामग्री : 150 टेबलेट

सक्रिय घटक :

ब्यूटीलुक १:

अनानास, ब्राह्मी, गलो, गंधोड़ा पाउडर, काली मिर्च, कोकम, मेथी बीजा, नशोत्तर, कुवरपठू, शंखपुष्पी, वावडिंग, त्रिफला, शु शिलाजीत, शुद्ध गुग्गुलु, शुंती, मोथा (मुस्ता), निम्बू

ब्यूटीलुक २:

वरियाली, शंख भस्म, यष्टिमधु, गुलाब, साकर, अविपत्तिकर चूर्ण, द्राक्ष, चित्रकादि वटी, त्रिकटु, त्रिफला, कुवरपठू

ब्यूटीलुक ३:

सोनामुखी, गुलाब-पत्ती, निशोथ, त्रिफला, काला नमक, अजमो, इसबगोल, पपीता, यतीमधु, शंखभस्म, पुनर्नवा, गोखसूर, साकर

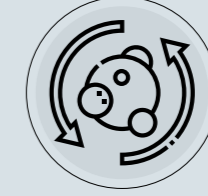
उपयोग करने का तरीका :

ब्यूटीलुक १ : २ गोलियाँ सुबह खाली पेट लें।

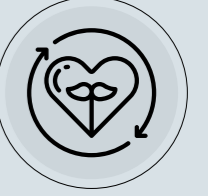
ब्यूटीलुक २ : २ गोलियाँ शाम ५ बजे खाली पेट लें

ब्यूटीलुक ३ : १ गोली रात को सोने से पहले लें।

मुख्य लाभ



चयापचय और पाचन में सुधार करता है



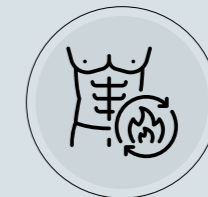
डिटॉक्स में मदद करता है



हृदय संबंधी समस्याओं से राहत दिलाता है



वजन नियंत्रित करने में मदद करता है



शरीर की एसिडिटी को कम करने में मदद करता है



100% आयुर्वेदिक

डू लॉन्ग टेबलेट & ओइल

प्राचीन आयुर्वेद आंतरिक जीवनशैली के समाधानों को भी प्रतिबिंबित करता है, जो हजारों साल पुराना है। असली जड़ी-बूटियों में हमारे संभोग को बढ़ाने और निजी स्थानों में हमारी शक्ति को बढ़ाने की क्षमता होती है। भोजन, धूम्रपान, दवा, डिप्रेशन, शराब और बहुत कुछ इस जीवन में सीधा प्रभाव डालते हैं। आयुर्वेदिक जड़ी-बूटियाँ हमें इन सभी समस्याओं से उभरने में मदद करती हैं और हमें पूरी रात संतुष्टि प्राप्त करने में मदद करती हैं। वर्तमान के हानिकारक वातावरण में नियमित संभोग जीवन चक्र के लिए डू लॉन्ग आयुर्वेदिक समाधान है, और यह निश्चित रूप से उनसे जुड़ी समस्याओं को दूर करता है।

संभोग सुधारने के लिए



एम.आर.पी. : 2000 सभी करों सहित
पूर्ण सामग्री : 1 पैक (50 मिली ओइल और 60 टेबलेट)

सक्रिय घटक :

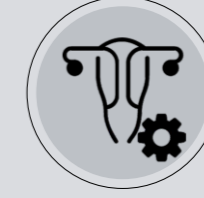
टेबलेट : अश्वगंधा, शुद्ध शिलाजीत, मकरध्वज, केशर
ओइल : तिल का ओइल, कुस्था, सतावरी, जटामांसी

उपयोग करने का तरीका :

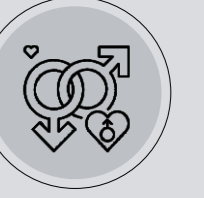
टेबलेट : दो-दो टेबलेट सुबह-शाम भोजन के बाद दूध के साथ लें।
ओइल : हथेली पर ओइल की 4-5 बूंदें लें और पूरी तरह अवशोषित होने तक आंतरिक क्षेत्रों पर धीरे-धीरे मालिश करें। अब सुखदायक चिकित्सा अनुभव का आनंद लें।



मुख्य लाभ



मजबूत जननांग अंगों के निर्माण में मदद करता है



आपका आंतरिक प्रदर्शन बढ़ाता है



चिंता और डिप्रेशन को दूर करें



शीघ्रपतन को दूर करें



लिंग का उत्थान करें और लंबे समय तक चलाएं



शक्ति और उत्साह बढ़ाने में मदद करता है

डू लॉन्ग टेबलेट

प्राचीन आयुर्वेद आंतरिक जीवनशैली के समाधानों को भी प्रतिबिंबित करता है, जो हजारों साल पुराना है। असली जड़ी-बूटियों में हमारे संभोग को बढ़ाने और निजी स्थानों में हमारी शक्ति को बढ़ाने की क्षमता होती है। भोजन, धूम्रपान, दवा, डिप्रेशन, शराब और बहुत कुछ इस जीवन में सीधा प्रभाव डालते हैं। आयुर्वेदिक जड़ी-बूटियाँ हमें इन सभी समस्याओं से उभरने में मदद करती हैं और हमें पूरी रात संतुष्टि प्राप्त करने में मदद करती हैं। वर्तमान के हानिकारक वातावरण में नियमित संभोग जीवन चक्र के लिए डू लॉन्ग आयुर्वेदिक समाधान है, और यह निश्चित रूप से उनसे जुड़ी समस्याओं को दूर करता है।

संभोग सुधारने के लिए



एम.आर.पी. : 1000 सभी करें सहित
पूर्ण सामग्री : 60 टेबलेट

सक्रिय घटक :

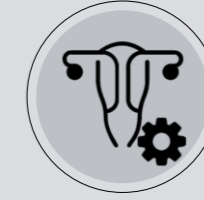
टेबलेट: अश्वगंधा, शुद्ध शिलाजीत, मकरध्वज, केशर

उपयोग करने का तरीका :

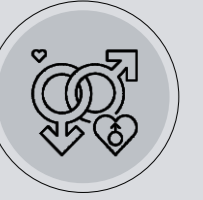
टेबलेट : दो-दो टेबलेट सुबह-शाम भोजन के बाद दूध के साथ लें।



मुख्य लाभ



मजबूत जननांग अंगों के निर्माण में मदद करता है



आपका आंतरिक प्रदर्शन बढ़ाता है



चिंता और डिप्रेशन को दूर करें



शीघ्रपतन को दूर करें



लिंग का उत्थान करें और लंबे समय तक चलाएं



शक्ति और उत्साह बढ़ाने में मदद करता है

बी-काल्म टैबलेट

टीमएक्स 'बी-काल्म टैबलेट' हृदय स्वास्थ्य को सपोर्ट करने और मानसिक शांति को बढ़ावा देने के लिए बनाई गई एक प्रभावी आयुर्वेदिक प्रोप्राइटरी मेडिसिन है। अश्वगंधा, सर्पगंधा, ब्राह्मी, शंखपुष्पी और जटामांसी जैसी शक्तिशाली प्राकृतिक जड़ी-बूटियाँ आधुनिक जीवनशैली के तनाव और हृदय पर पड़ने वाले दबाव को कम करने में सहायक हैं। यह बेहतर रक्त संचार बनाए रखने, ब्लड प्रेशर को प्रबंधित करने और हृदय की संपूर्ण वेलनेस को प्रमोट करने में सहायक है।

शांत मन,
स्वस्थ हृदय



एम.आर.पी. : 650 सभी करों सहित
पूर्ण सामग्री : 60 टैबलेट

सक्रिय घटक :

अश्वगंधा, ब्राह्मी, गोजिहा अर्क, जटामांसी, ज्योतिष्मती अर्क, मुक्ता पिष्टी, पुष्करमूल, सर्पगंधा, शंखपुष्पी।

उपयोग करने का तरीका :

दिन में 3 बार 1-1 टैबलेट लें।



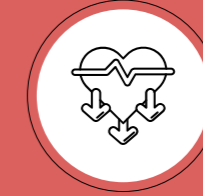
मुख्य लाभ



ब्लड प्रेशर को प्रबंधित करने में सहायक।



शरीर में बेहतर रक्त संचार को सपोर्ट करता है।



हृदय पर पड़ने वाले दबाव और तनाव को कम करने में मददगार।



मानसिक तनाव कम करने में सहायक।



संपूर्ण कार्डियोवैस्कुलर स्वास्थ्य को बढ़ावा देता है।

ऑर्थो टेबलेट

टीमेक्स ऑर्थो टेबलेट दर्द और सूजन को दूर करने और उसे ठीक करने के लिए शक्तिशाली आयुर्वेदिक मिश्रण है। इसमें शरीर की विभिन्न समस्याओं को दूर करने के लिए सभी प्राचीन आयुर्वेदिक जड़ी-बूटियाँ शामिल हैं। शुद्ध गुग्गल, हरदक्षल, गलो, गोखरू, आमलकी, बहेड़ा, शुंठ, साटोडी, आदि शरीर के विभिन्न दर्द से पूरी तरह से आराम दिलाने में मदद करते हैं, खास तौर पर गठिया, जोड़ों का दर्द, मांसपेशियों में अकड़न, पीठ दर्द, घुटने का दर्द, साइटिका, खिंचाव और संबंधित दर्द और सूजन में। नियमित उपयोग न केवल इन दर्दों को खत्म करता है बल्कि हमारे आंतरिक तंत्र को भी मजबूत करता है, जिससे शरीर के किसी भी संभावित दर्द को रोका जा सकता है। उम्र या स्थिति कोई भी हो, ऑर्थो टेबलेट सभी उम्र में मदद करता है।

जोड़ों के दर्द से राहत पाने के लिए



एम.आर.पी. : 999 सभी करों सहित
पूर्ण सामग्री : 90 टेबलेट

सक्रिय घटक :

आंवला, बेहड़ा, चित्रक, देवदार, अरंड, गलो, गोखरू, गुग्गल, शल्लकी गुग्गल, हाडसांकल, हरड़े, हरिद्रा, इंद्रजव, मरी, सरगवो, साटोडी, सुंठ, सुवा, तज, वावडिंग, वरधारो

उपयोग करने का तरीका :

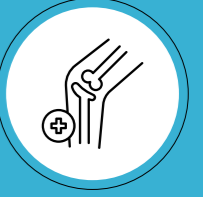
दो गोलियां दिन में तीन बार लें।



मुख्य लाभ



जोड़ों और मांसपेशियों के दर्द से राहत दिला सकता है



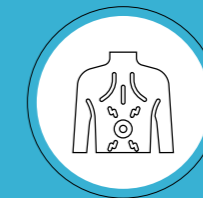
ऑस्टियोआर्थराइटिस और जोड़ों के कार्टिलेज में मदद करता है



हड्डियों और मांसपेशियों को मजबूत कर सकता है



पुराने जोड़ों के दर्द से राहत दिला सकता है



गंभीर सूजन और फ्रोजन कंधों में मदद करता है



जोड़ों की फ्लेक्सिबिलिटी में सुधार कर सकता है

कैल्शियम टेबलेट

टीमेक्स कैल्शियम टेबलेट एक व्यापक पोषण पूरक है जो हड्डियों के खनिजकरण और मजबूती में मदद करता है। कैल्शियम एक आवश्यक पोषक तत्व है जो समग्र स्वास्थ्य और गतिशीलता को बनाए रखने में मदद करता है। कैल्शियम जहां हड्डियों के स्वास्थ्य के लिए महत्वपूर्ण है, वहीं यह जोड़ों, हड्डियों और दांतों के विकास में भी मदद करता है। इसके अतिरिक्त, यह मजबूत, स्वस्थ हड्डियों को बनाए रखने और मांसपेशियों को मजबूत बनाने में मदद करने के लिए कैल्शियम अवशोषण को बढ़ाता है।

कैल्शियम की कमी के लिए



एम.आर.पी. : 399 सभी करें सहित
पूर्ण सामग्री : 60 टेबलेट

सक्रिय घटक :

कैल्शियम साइट्रेट, मैग्नीशियम स्टीयरेट, डेक्सट्रोस एनहाइड्रस, लैक्टोज, टैल्कम, स्वीटनर

उपयोग करने का तरीका :

यह चबाने योग्य टेबलेट हैं इसीलिए दिन में किसी भी समय दो टेबलेट लें।

Institute of Medicine Daily Dietary Reference Intakes (DRI) for Elemental Calcium In Men and Women

Age	DRI
1-3 years	500 mg
4-8 years	800 mg
9-18 years	1300 mg
19-50 years	1000 mg
51+ years	1200 mg
Pregnant or Lactating (under 19 years)	1300 mg
Pregnant or lactating (19-50 years)	1000 mg

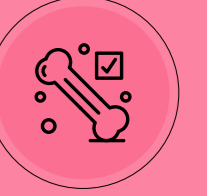
Indians are not getting enough calcium from their diet.



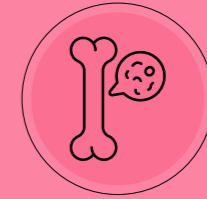
मुख्य लाभ



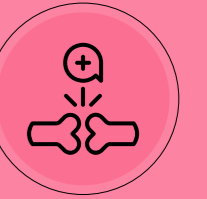
तंत्रिका और मांसपेशियों के कार्य का समर्थन करता है



स्वस्थ हड्डियों को बनाए रखने में मदद करता है



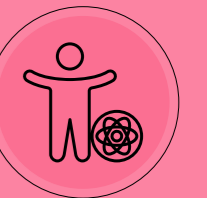
ऑस्टियोपोरोसिस के खतरे को कम करता है



मजबूत हड्डियों के निर्माण में मदद करता है



हड्डियों और जोड़ों को सहारा देने में मदद करता है



शरीर में कैल्शियम की कमी को दूर करने में मदद करता है

डिटॉक्स टेबलेट

टीमेक्स डिटॉक्स टेबलेट अपच के लिए एक आयुर्वेदिक नुस्खा है। इसमें सोनमुखी, त्रिफला, आंवला और इसबगोल जैसी प्राकृतिक जड़ी-बूटियाँ शामिल हैं, जो पाचन एंजाइमों के उत्पादन को उत्तेजित करता हैं। यह पाचन को बढ़ाने और पोषक तत्वों के अवशोषण में सुधार करने में मदद करता है। टीमेक्स डिटॉक्स टेबलेट चयापचय को बढ़ाता है और शरीर से अतिरिक्त विषाक्त पदार्थों को बाहर निकालता है। यह भूख न लगना, पेट फूलना और अपच जैसी आम पाचन समस्याओं को दूर करने में अत्यधिक प्रभावी है।

पूरे शरीर के विषहरण के लिए



एम.आर.पी. : 599 सभी करें सहित
पूर्ण सामग्री : 30 टेबलेट

सक्रिय घटक :

सोनामुखी, गुलाब पत्ती, निशोथ, त्रिफला, काला नमक, अजमो, ईसबगोल, पपीता, यष्टिमधु, शंख भस्म, पुनर्नवा, गोखसूर, कुवरपट्ट

उपयोग करने का तरीका :

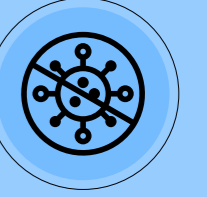
रात को सोने से पहले 1 गोली लें।



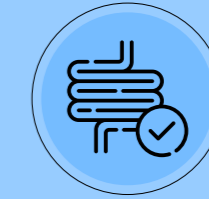
मुख्य लाभ



पाचन में मदद करता है,
चयापचय में सुधार करता है



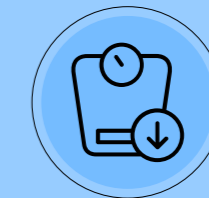
हानिकारक विषाक्त पदार्थों को
बाहर निकालने में मदद करता है



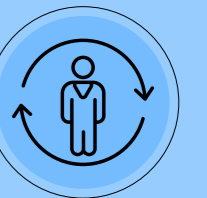
पेट फूलना और अपच में
मदद करता है



रोग प्रतिरोधक क्षमता
में सुधार करता है



वजन घटाने में
मदद करता है



पूरे शरीर को डिटॉक्सीफाई
करता है

स्पिरुलिना टेबलेट

टीमेक्स स्पिरुलिना टेबलेट एक अत्यधिक पौष्टिक पूरक है और प्रोटीन, विटामिन, खनिज और एंटीऑक्सीडेंट से भरपूर है, जो आपकी दैनिक सूक्ष्म पोषक तत्वों की जरूरतों को पूरा करता है। स्पिरुलिना पचाने में आसान है और आपके शरीर को डिटॉक्सीफाई, साफ़ और ऊर्जावान बनाने में मदद करता है। स्पिरुलिना टेबलेट एंटीऑक्सीडेंट का एक बेहतरीन स्रोत है, जो ऑक्सीडेटिव क्षति से बचाता है। स्पिरुलिना सप्लीमेंट एलर्जिक राइनाइटिस के खिलाफ भी अत्यधिक प्रभावी हैं, जो विभिन्न लक्षणों को कम करने में मदद करते हैं। इसके अतिरिक्त, वे कई व्यायाम लाभ प्रदान कर सकते हैं, जिसमें बढ़ी हुई सहनशक्ति और बढ़ी हुई मांसपेशियों की ताकत शामिल है।

परफेक्ट शाकाहारी
सुपरफूड



एम.आर.पी. : 699 सभी करों सहित
पूर्ण सामग्री : 120 टेबलेट

सक्रिय घटक :

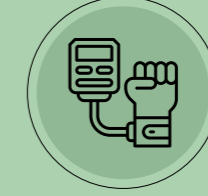
ऑर्गेनिक स्पिरुलिना टेबलेट

उपयोग करने का तरीका :

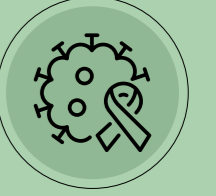
रोजाना दिन में दो बार 2 गोलियाँ नाश्ते और रात के खाने के साथ या किसी स्वास्थ्य देखभाल पेशेवर के निर्देशानुसार लें।



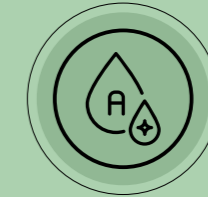
मुख्य लाभ



रक्तचाप कम करता है



इसमें कैंसर रोधी गुण होते हैं



एक शक्तिशाली एंटीऑक्सीडेंट है



सूजन रोधी गुण है



सर्वोत्तम पोषण अनुपूरक है



100% शुद्ध शाकाहारी

गार्लिक टैबलेट

गार्लिक टैबलेट एक आयुर्वेदिक क्लासिकल फॉर्मूलेशन है, जिसे मुख्य रूप से हृदय स्वास्थ्य को सपोर्ट करने के लिए तैयार किया गया है। लहसुन के प्राकृतिक एंटीबैक्टीरियल गुणों से भरपूर यह टैबलेट आधुनिक जीवनशैली के कारण होने वाली स्वास्थ्य समस्याओं को कम करने में सहायक हो सकती है। यह फॉर्मूलेशन शरीर की दैनिक वेलनेस, ऊर्जा संतुलन और समग्र स्वास्थ्य को बनाए रखने में मदद करता है। यह इम्युनिटी को बूस्ट करने, स्वस्थ रक्तचाप को सपोर्ट करने और स्वस्थ कोलेस्ट्रॉल संतुलन बनाए रखने में मदद कर सकती है।

**स्वस्थ हृदय,
सुरक्षित जीवन**



एम.आर.पी. : 650 सभी करों सहित
पूर्ण सामग्री : 60 टैबलेट

सक्रिय घटक :

लहसुन चूर्ण (Allium Sativum) – 500 mg

अन्य सहायक द्रव्य (Excipients) – आवश्यक मात्रा में

उपयोग करने का तरीका :

1. रात को सोने से पहले 1 टैबलेट लें।
2. या स्वास्थ्य विशेषज्ञ के परामर्शानुसार सेवन करें।



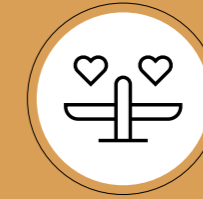
मुख्य लाभ



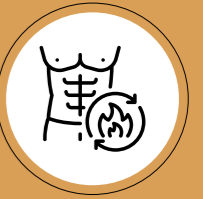
हृदय स्वास्थ्य को
सपोर्ट करने में सहायक



पारंपरिक आयुर्वेदिक
घटकों पर आधारित फॉर्मूला



स्वस्थ कोलेस्ट्रॉल संतुलन
को सपोर्ट करने में मददगार



मेटाबोलिक वेलनेस को
सपोर्ट करने में सहायक



समग्र स्वास्थ्य और वेलनेस
को बढ़ावा देने के लिए उपयुक्त



इम्युनिटी बूस्ट
करने में मददगार।

बोसवेलिया कैप्सूल्स

टीमेक्स बोसवेलिया कैप्सूल्स में बोसवेलिया सेराटा गम रेजिन अर्क का एक सक्रिय घटक होता है, जो संयुक्त स्वास्थ्य का समर्थन करने वाले शक्तिशाली सूजन-रोधी प्रभाव प्रदान करने के लिए सहक्रियात्मक रूप से काम करता है। नियमित उपयोग से सूजन से जुड़े दर्द को कम करने में मदद मिल सकती है, जैसे जोड़ों का दर्द, मांसपेशियों में दर्द और तंत्रिका दर्द। यह लंबे समय तक चलने वाले दर्द से राहत देता है, जोड़ों के लचीलेपन में सुधार करता है, मांसपेशियों की कठोरता को कम करता है और कार्टिलेज स्वास्थ्य का समर्थन करता है।

जोड़ों के स्वास्थ्य के लिए



एम.आर.पी. : 999 सभी करों सहित
पूर्ण सामग्री : 30 कैप्सूल्स

सक्रिय घटक :

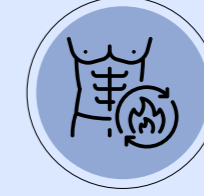
बोसवेलिया सेराटा अर्क (भारतीय लोबान अर्क गम रेसिन), 3-एसिटाइल-11-कीटो-बीटा-बोसवेलिक एसिड (AKBA)

उपयोग करने का तरीका :

प्रतिदिन भोजन से पहले एक कैप्सूल या किसी स्वास्थ्य देखभाल पेशेवर के सुझाव के अनुसार लें।



मुख्य लाभ



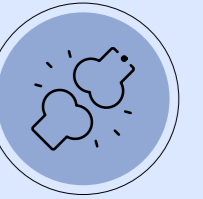
शक्तिशाली सूजन रोधी गुण से भरपूर हैं



मांसपेशियों और जोड़ों के समर्थन में सहायक है



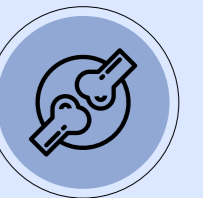
जोड़ों के लचीलेपन और गतिशीलता को बनाए रखने में मदद करता है



जोड़ों के कोमल ऊतकों को आराम देता है



दर्द और सूजन से राहत दिलाने में मदद करता है



स्वस्थ जोड़ों का समर्थन करता है

नैनो करक्यूमिन कैप्सूल्स

टीमेक्स नैनो करक्यूमिन कैप्सूल्स सूजन से लड़ने और विभिन्न पुरानी बीमारियों के जोखिम को कम करने में मदद करता है। नैनो करक्यूमिन में अत्यधिक शुद्ध हल्दी का अर्क होता है, जो नियमित उपयोग से कई स्वास्थ्य लाभ प्रदान करता है। यह गठिया, हृदय रोग, श्वसन रोगों और वायरल या बैक्टीरियल संक्रमण जैसी स्थितियों के लिए विशेष रूप से फायदेमंद है। नैनो करक्यूमिन कैप्सूल्स हृदय रोग, कैंसर, मेटाबोलिक सिंड्रोम और अल्जाइमर रोग को ठीक करने में भी अत्यधिक प्रभावी है।

हृदय की कार्यक्षमता में सुधार के लिए



एम.आर.पी. : 799 सभी करें सहित
पूर्ण सामग्री : 30 कैप्सूल्स

सक्रिय घटक :

नैनो करक्यूमिन, हल्दी अर्क (करक्यूमिनोइडस)

उपयोग करने का तरीका :

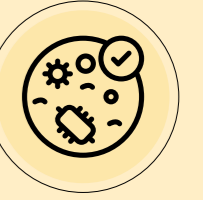
1 कैप्सूल्स दोपहर के भोजन के बाद या किसी स्वास्थ्य देखभाल पेशेवर के निर्देशानुसार।



मुख्य लाभ



प्रतिरक्षा प्रणाली को मजबूत करता है



एक प्रभावी रोगाणुरोधी है



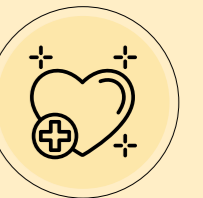
एक शक्तिशाली सूजनरोधी और एंटीऑक्सीडेंट है



जोड़ों और मांसपेशियों के स्वास्थ्य को बढ़ावा देता है



फेफड़ों के स्वास्थ्य में सुधार करता है



हृदय रोग से राहत दिलाता है

स्टॉप अप-डी टेबलेट

टीमेक्स स्टॉप अप-डी अद्वितीय जड़ी-बूटियों से बना एक हर्बल शुगर सप्लीमेंट है, जो सक्रिय अवयवों की 100% पानी में घुलनशील और जैव उपलब्धता सुनिश्चित करता है, जिसका अर्थ है कि वे शरीर द्वारा पूरी तरह से अवशोषित होते हैं। यह शुगर देखभाल में उच्च प्रभावशीलता और वांछित परिणाम देता है। हमारा मधुमेह पूरक आयुर्वेदिक जड़ी-बूटियों के लाभकारी गुणों से समृद्ध है, जो रक्त शर्करा को नियंत्रित करने और शर्करा के स्तर को बेहतर ढंग से नियंत्रित करने में मदद करता है। यह इंसुलिन उत्पादन को संतुलित करता है और अग्न्याशय संबंधी विकारों को नियंत्रित करने में मदद करता है। यह प्राकृतिक है और फिलर्स, बाइंडरों, परिरक्षकों, कृत्रिम रसायनों और कृत्रिम रंगों से मुक्त है। प्राकृतिक अवयवों के मिश्रण के रूप में, यह हर किसी के लिए एक स्वस्थ विकल्प है।

इंसुलिन कार्य में सुधार के लिए



एम.आर.पी. : 650 सभी करों सहित
पूर्ण सामग्री : 60 टेबलेट

सक्रिय घटक :

नीम पत्ता, आम पत्ता, आंवला, हल्दी, बंग भस्म

उपयोग करने का तरीका :

2-2 गोलियां दिन में दो बार भोजन से पहले या स्वास्थ्य देखभाल पेशेवर के निर्देशानुसार लें।



मुख्य लाभ



संक्रमण (गैंग्रीन) की संभावना कम करता है



रक्त शर्करा स्तर को नियंत्रित करने में मदद करता है



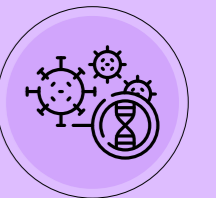
इंसुलिन संवेदनशीलता में सुधार करता है



हार्ट ब्लॉकेज का खतरा कम करता है



शर्करा स्तर को बनाए रखने के लिए इंसुलिन को नियंत्रित करता है



हार्ट फेल्योर का जोखिम कम करता है

ऑर्थो ऑइल

टीमेक्स ऑर्थो ऑइल शक्तिशाली आयुर्वेदिक जड़ी-बूटियों से समृद्ध है जो दर्द और सूजन से राहत दिलाने में मदद करता है। इसका 100% प्राकृतिक फ़ॉर्मूला पीठ दर्द, जोड़ों के दर्द और मांसपेशियों में खिंचाव से तुरंत राहत देता है। टीमेक्स ऑर्थो ऑइल अपने उपचार गुणों को प्राकृतिक अर्क से प्राप्त करता है, जिन्हें आयुर्वेद के प्राचीन औषधीय विज्ञान में शक्तिशाली दर्द निवारक के रूप में जाना जाता है। इस तेल के नियमित उपयोग से गठिया, खिंचाव, मोच, स्पॉन्डिलाइटिस और कटिस्नायुशूल जैसे विभिन्न जोड़ों और मांसपेशियों के दर्द से तेजी से और लंबे समय तक राहत मिल सकती है। यह जोड़ों के लचीलेपन को फिर से बनाने और बनाए रखने में मदद करता है, उम्र, वजन, दुर्घटनाओं या खेल-संबंधी तनाव के कारण होने वाली परेशानी को कम करता है। इसके अतिरिक्त, यह लचीलेपन में सुधार करता है, टाइट मांसपेशियों को आराम देता है और दर्द को कम करता है।

जोड़ों के दर्द के लिए



एम.आर.पी. : 299 सभी करें सहित
पूर्ण सामग्री : 50 मिली

सक्रिय घटक :

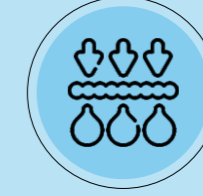
महानारायण तेल, महाविषगर्भ तेल, निर्गुडी तेल, महा मास तेल, गंधपूरा (गॉल्थेरिया फैग्रांटिसिमा), तारपीन तेल, नीलगिरि (नीलगिरि ग्लोबुलस)

उपयोग करने का तरीका :

अधिकतम राहत के लिए पर्याप्त मात्रा में ऑर्थो ऑयल (लगभग 4 मिली) लगाएं और प्रभावित क्षेत्र पर 2-4 बार धीरे से मालिश करें। खुले घाव, खरोंच, नाक और आंखों के संपर्क से बचें।



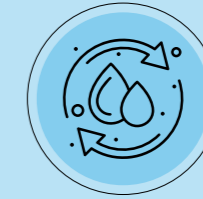
मुख्य लाभ



त्वरित राहत के लिए आसानी से अवशोषित होता है



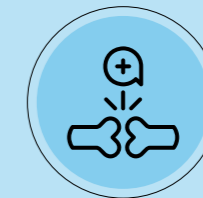
त्वरित राहत प्रदान करने में मदद करता है



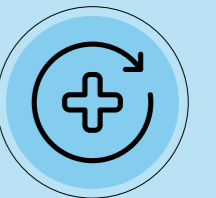
प्रभावित क्षेत्रों में रक्त परिसंचरण में सुधार होता है



कठोरता को दूर करने और गतिशीलता में सुधार करने में मदद करता है



स्नायुबंधन को मजबूत करने में मदद करता है



उपचार प्रक्रिया में सहायता करता है

प्रोटीन पाउडर

टीमेक्स प्रोटीन पाउडर में एक उन्नत पोषण फॉर्मूलेशन है जो आपकी दैनिक प्रोटीन आवश्यकताओं को पूरा करने के लिए बनाया गया है। यह पूरक चयापचय को बढ़ावा देता है और दैनिक प्रोटीन सेवन में सुधार के लिए उच्च गुणवत्ता वाले पोषक तत्व प्रदान करता है। यह मांसपेशियों के विकास में सहायता करता है, कार्यात्मक समन्वय में सुधार करता है और प्रोटीन अवशोषण को बढ़ाता है। टीमेक्स प्रोटीन पाउडर आवश्यक विटामिन और खनिजों से भरपूर है जो प्रतिरक्षा को बढ़ावा देने, ताकत बनाए रखने और ऊर्जा प्रदान करने में मदद करता है। इसमें ऐसे पोषक तत्व होते हैं जो हड्डियों को मजबूत करते हैं, मांसपेशियों को बढ़ाते हैं और समग्र शरीर संरचना में सुधार करते हैं, जिससे आपकी प्रोटीन की जरूरतों को पूरा करने में मदद मिलती है। चाहे आप जिम जाते हो, बॉडीबिल्डर हो या बस एक स्वस्थ और सक्रिय जीवनशैली जीना चाहते हो, यह प्रोटीन पाउडर आपके लिए एक बढ़िया विकल्प है।

परफेक्ट प्रोटीन सप्लीमेंट



एम.आर.पी. : 999 & 550 सभी करों सहित
पूर्ण सामग्री : 500 & 200 ग्राम

सक्रिय घटक :

व्हे प्रोटीन, मिल्क सॉलिड्स, फॉस, डीएचए, इनोसिटोल, डायटरी फाइबर, माल्टोडेक्सटिन, सुक्रालोज, माल्ट अर्क, डेक्सट्रोज, विटामिन, खनिज, कोको सॉलिड्स

उपयोग करने का तरीका :

रोजाना 150 और 180 मिली गर्म पानी या दूध में क्रमशः 3 और 4 स्कूप मिलाकर पियें।

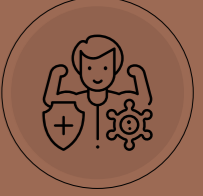
- 35% Protein
- Sugar Free



मुख्य लाभ



अच्छा स्टेमिना और प्रतिरक्षा प्रदान करता है



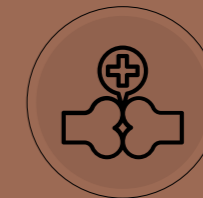
हड्डियों की ताकत बढ़ाने में मदद करता है



पाचन और अवशोषण में सुधार करता है



प्रोटीन का सेवन बनाए रखता है



मांसपेशियों की वृद्धि के लिए सहायक है



तेजी से रिकवरी और दुबली मांसपेशियों में सहायता करता है

नियोडिमियम नि (Knee) बेल्ट

यह नि बेल्ट में कई नियोडिमियम चुंबक होते हैं जो घुटने के दर्द से राहत दिलाने के लिए बनाया गया है। चुंबकीय चिकित्सा ऊर्जा को बढ़ावा देने और समग्र स्वास्थ्य में सुधार के लिए जानी जाती है। चुंबक में मानव शरीर में हर कोशिका और उत्तकों में प्रवेश करने की क्षमता होती है, जिससे दर्द और परेशानी को कम करने में मदद मिलती है। कई एथलीट और डॉक्टर इस बात की पुष्टि करते हैं कि दर्द और पीड़ा के इलाज के लिए चुंबक का उपयोग करने से बिना किसी नकारात्मक दुष्प्रभाव के कई लाभ होते हैं।

घुटने के दर्द में उपयोगी



एम.आर.पी. : 1350 सभी करों सहित
पूर्ण सामग्री : 1 नंग

सावधानी :

टीमेक्स घुटने के नि बेल्ट को कभी न धोएँ।

उपयोग का तरीका :

इसे अपने घुटने के ऊपर रखें।

पूरे घुटने पर फिट हो ऐसे पट्टियां बांध लें।

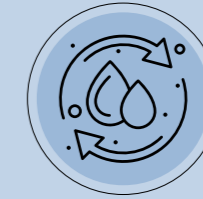
अब आप अपना वर्कआउट करने के लिए तैयार हैं।



मुख्य लाभ



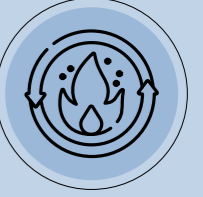
विभिन्न प्रकार के घुटनों के दर्द के लिए सहायक है



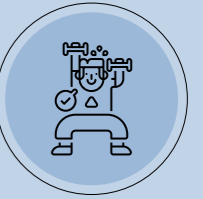
रक्त संचार बढ़ाता है



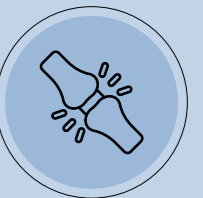
घुटने की समस्याओं में मदद करता है



सूजन को कम करने में मदद करता है



खेल या जिम किसी को गतिविधि में आरामदायक है



जोड़ों के दर्द से राहत दिलाता है

नियोडिमियम वेस्ट (Waist) बेल्ट

नियोडिमियम वेस्ट बेल्ट नियोडिमियम मैग्नेट से बनाई जाती है, जो शरीर के विभिन्न हिस्सों की मदद करने में उनके चिकित्सीय लाभों के लिए जानी जाती है। इस वेस्ट बेल्ट में 30 नियोडिमियम मैग्नेट हैं जो रक्त परिसंचरण में सुधार करते हुए दर्द से राहत दिलाने में मदद करते हैं। स्वास्थ्य देखभाल पेशेवर अक्सर मानव शरीर में उपचार को बढ़ावा देने की क्षमता के कारण चुंबक चिकित्सा की सलाह देते हैं, जिससे यह वेस्ट बेल्ट दर्द से राहत और शीघ्र स्वस्थ होने के लिए एक उत्कृष्ट विकल्प बन जाता है।

कमर के दर्द में उपयोगी



एम.आर.पी. : 2100 सभी करों सहित
पूर्ण सामग्री : 1 नंग

सावधानी :

टीमेक्स वेस्ट बेल्ट को कभी न धोएँ।

उपयोग का तरीका :

इसे अपने कमर के ऊपर रखें।

पूरे कमर पर फिट हो ऐसे पट्टियां बांध लें।

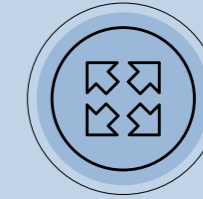
अब आप अपना वर्कआउट करने के लिए तैयार हैं।



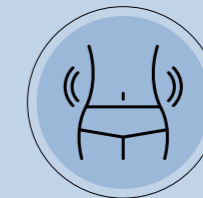
मुख्य लाभ



30 एम्बेडेड चिकित्सीय
मैग्नेट है



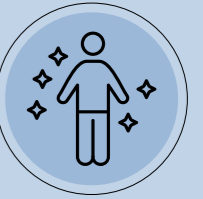
विभिन्न साइज़ के
लिए उपयुक्त है



जनरल सपोर्ट के
लिए बनाया गया है



लंबे समय तक चलने वाले प्रीमियम
गुणवत्ता वाले नियोप्रीन से निर्मित है



फुल बैक सपोर्ट
प्रदान करता है



पीठ दर्द में मदद
करता है

नो प्रॉब्लम ION बैलेंस

नो प्रॉब्लम नेगेटिव आयन बैलेंस ब्रेसलेट US FDA सर्टिफाइड और सिर्फ टीमेक्स के द्वारा वितरित किए जाने वाला यूनिक प्रोडक्ट है। जो बहुत ही कीमती खनिज पत्थर टर्मलाइन स्टोन के द्वारा बनाया गया है। यह टर्मलाइन स्टोन नेगेटिव आयन उत्सर्जित करता है जिसे हवा का विटामिन भी कहा गया है। नेगेटिव आयन से शरीर में बहुत सारे बेनिफिट होते हैं जो डिटॉक्सिफिकेशन, ब्लड सरकुलेशन और इम्यून सिस्टम पर काम करता है, यह बेल्ट २५०० से ज्यादा नेगेटिव आयन जनरेट करता है जिसके वजह से शरीर की बहुत सारी बीमारियों में लाभ मिलता है।

नकारात्मक आयन से सुरक्षा



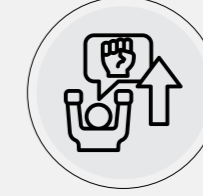
एम.आर.पी. : 7500 (लाल और सफेद) सभी करों सहित
पूर्ण सामग्री : 1 नंग

उपयोग करने का तरीका :

आप अपनी कलाई पर पहन सकते हैं।



मुख्य लाभ



यह आपकी ताकत को बढ़ाता है



यह तनाव से राहत देता है जिससे बेहतर नींद आती है



यह बेहतर एकाग्रता प्रदान करता है



शरीर में विभिन्न प्रकार के दर्द को कम करने में मदद करता है



यह विषहरण और रक्त परिसंचरण में मदद करता है



यह आपकी ऊर्जा और रोग प्रतिरोधक क्षमता को बढ़ाता है

स्लिम टी

मुलेठी और दालचीनी के साथ एक कप स्लिम चाय का आनंद लेना आपके स्वास्थ्य और वजन घटाने के संकल्प का समर्थन करने का एक अद्भुत तरीका है। इस चाय में मौजूद प्राकृतिक तत्व, जैसे कि हिबिस्कस और अदरक, पाचन में सहायता करने और चयापचय को बढ़ावा देने के लिए जाने जाते हैं, जिससे आपको अधिक कुशलता से कैलोरी जलाने में मदद मिलती है। ताजे चुने हुए हिबिस्कस फूलों की नाजुक पंखुड़ियाँ आपकी त्वचा की चमक को बढ़ाते हुए प्राकृतिक रूप से सुखदायक स्वाद प्रदान करती हैं। स्लिम टी आपको आकर्षक आकार बनाए रखने में मदद करती है और वजन को संतुलित बनाए रखने में भी मदद करती है।

स्वास्थ्य के लिए लाभकारी चाय



एम.आर.पी. : 750 सभी करों सहित
पूर्ण सामग्री : 100 ग्राम

सक्रिय घटक :

गुड़हल, सौंफ के बीज, दालचीनी, हल्दी, मुलेठी, अदरक

उपयोग करने का तरीका :

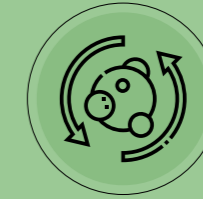
- 1.1 चम्मच स्लिम टी लें। (लगभग 5 ग्राम)
2. एक कप गर्म पानी में मिलाएं।
3. इसे अपने चाय के कप में छान लें।
4. स्लिम टी का आनंद लें।



मुख्य लाभ



100% शुद्ध और
प्राकृतिक



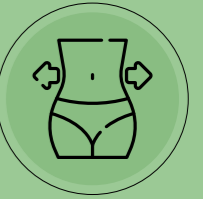
चयापचय को उत्तेजित
करता है



उच्च प्रतिरक्षा का
समर्थन करता है



कोई कैफीन नहीं,
कोई प्रिजर्वेटिव्स नहीं



चर्बी कम करने में
मदद करता है



पाचन और विषहरण
में सहायक है