


MARKETED BY:  **TEAMEX**  
RETAIL LTD

421, 4th Floor, Vishala Supreme, Opp. Torrent  
Power, SP Ring Road, Nikol, Ahmedabad- 382350.

**COUNTRY OF ORIGIN INDIA**  
**Cust. Care : +91 7069 121213**  
**support@teamex.in | www.teamex.in**

 teamex.official  teamex\_ltd  teamexretail



# पर्सनल केयर

“अपनी आंतरिक सुंदरता को उजागर करें ”

# THE COMPANY

Teamex Retail Ltd. This name was initially made public in 2013, and Teamex had just a few items at the time. Today, we are extremely glad to state that the firm that began in 2013 currently caters to over 180 prime-quality products to meet people's requirements.

We hold an ISO 9001-2015 certification. Our quality and useful products are not only medicines but life-enhancing and environment-oriented products, and we fully consider human values.

The marketing plan and management have successfully implemented a sustainable system that has yielded positive results. With very high values in mind, we have only one goal is to reach out to enthusiastic and efficient individuals and uplift them economically and socially. That's why our motto is "Let's win together".

Ahmedabad is fortunate to have our head office there, where the eager and enthusiastic youth in the Teamex family are always ready for the convenience and comfort of the customers. The main office also has a conference hall, administration, and other necessary facilities, as well as a large warehouse where we make every effort to satisfy the needs of the customers.

# पर्सनल केयर





# मिक्स फ्रूट लिप बाम

टीमेक्स मिक्स-फ्रूट लिप बाम फलों के अर्क से भरपूर हैं जो फटे, सूखे होंठों को धीरे-धीरे पोषण देते हैं, जिससे वे हाइड्रेटेड और मुलायम हो जाते हैं। यह होंठों की जलन को कम करने में मदद करता है और प्राकृतिक रूप से पोषित होंठों के लिए मृत त्वचा को हटाता है। यह ऑर्गेनिक लिप बाम सूखे होंठों के लिए एकदम सही है, इसका लंबे समय तक चलने वाला, क्रीमी फॉर्मूला आपके होंठों को पोषण देता है, मॉइस्चराइज करता है और उन्हें मुलायम, सॉफ्ट एहसास देता है।

एम.आर.पी. : ₹४९ सभी करें सहित  
पूर्ण सामग्री : १० ग्राम



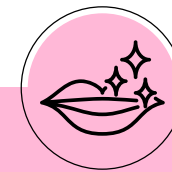
## सक्रिय घटक :

मोम (वेक्स), नारियल तेल, सूरजमुखी बीज तेल, लैनोलिन, फ्लेवर

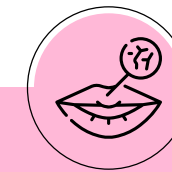
## उपयोग करने का तरीका :

टीमेक्स मिक्स फ्रूट लिप बाम को अपने होंठों पर समान रूप से, आवश्यकता के अनुसार लगाएं।

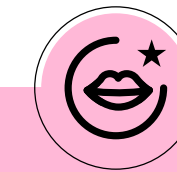
## मुख्य लाभ



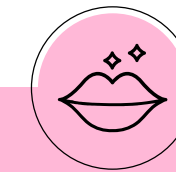
धूप की जलन और क्षति से बचाने में मदद करता है



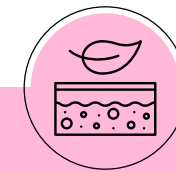
सूखे और फटे होंठों के लिए आदर्श



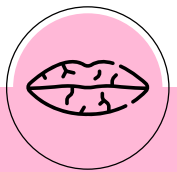
यह होंठों पर एक सूक्ष्म चमक छोड़ता है



तुरंत नमी प्रदान करने में मदद करता है



होंठों को मुलायम और कोमल बनाने में मदद करता है



होंठों पर लगे घावों को ठीक करता है







## ओरल केयर

दांतों की देखभाल के साथ मुँह की भी सुरक्षा कर आपको दे फ्रेशनेस का अनुभव पुरे दिन।



## हर्बल टूथपेस्ट

नोनी टूथपेस्ट दांतों को साफ करता है, सांसों की दुर्गंध दूर करता है और कैविटी को रोकने में मदद करता है। नियमित उपयोग से आपके मौखिक स्वास्थ्य को बनाए रखता है।

## नोनी टूथपेस्ट

- मजबूत दांत
- किटाणु से लड़ाई





# नोनी टूथपेस्ट

टीमेक्स नोनी टूथपेस्ट मजबूत, ताजा और स्वस्थ दांत और मसूड़े प्रदान करने के लिए नोनी और एलोवेरा अर्क के साथ तैयार किया गया है। यह टूथपेस्ट बैक्टेरिया संक्रमण से बचाता है, कैविटी और दांतों की सड़न को रोकता है, दाग हटाता है, सांसों की दुर्गंध दूर करता है और दांतों और मसूड़ों को मजबूत रखता है। यह हर्बल टूथपेस्ट मुंह की संपूर्ण स्वच्छता को सुनिश्चित करता है और लंबे समय तक ताजगी प्रदान करता है।

एम.आर.पी. : ९९/१७० सभी करें सहित  
पूर्ण सामग्री : ७५/१५० ग्राम



## सक्रिय घटक :

नोनी अर्क, एलोवेरा अर्क, लौंग का तेल, कपूर, मेंथा पिपेरिटा अर्क, मेन्थॉल, पेपरमिंट ऑयल, एससीएमसी, सोडियम सैकरिन, पीपीटी सिलिका, कैल्शियम कार्बोनेट, सोडियम बेंजोएट, कोको एमिडो प्रोपाइल बीटाइन, ट्राईसोडियम ऑर्थोफोस्फेट, ग्लिसरीन

## उपयोग करने का तरीका :

2-3 ग्राम (ब्रश की लंबाई के जितना) प्रतिदिन या दंत चिकित्सक या स्वास्थ्य विशेषज्ञ के निर्देशानुसार

## मुख्य लाभ



दांतों की सड़न  
को रोकता है



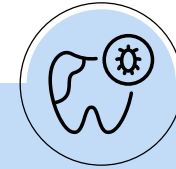
मसूड़ों से रक्तस्राव  
में सुधार करें



दांतों को मजबूत  
और स्वस्थ रखता है



दांतों को प्राकृतिक  
रूप से चमकाता है



सांसों की दुर्गंध पैदा  
करने वाले बैक्टीरिया को  
खत्म करने में मदद करता है



ओरल सबम्यूकस  
फाइब्रोसिस में  
मदद करता है







# वुमन हाइजीन

सभी महिलाओं को उनके मासिक धर्म के दिनों की समस्या में विश्वसनीय सुरक्षा प्रदान करता है, जो कोमल और क्षति-रहित दोनों हैं।

# Shewell<sup>♥</sup> Sanitary pad

सैनिटरी पैड मासिक धर्म के दौरान सुरक्षा और आराम प्रदान करते हैं, प्रवाह को अवशोषित करते हैं और लीक को रोककर स्वच्छता सुनिश्चित करते हैं।





# शीवेल सेनिटरी पैड

टीमेक्स शीवेल सेनेटरी पैड अल्ट्रा-सॉफ्ट, आरामदायक हैं, और घर्षण-मुक्त अनुभव के लिए इष्टतम कवरेज प्रदान करते हैं। ये पैड विशेष रूप से मल्टी-लेयर अवशोषण फॉर्मूला के साथ कार्बनिक रुई से तैयार किए जाते हैं जो बैकफ्लो, दाग और साइड लीकेज को रोकता है। असाधारण रूप से शोषक नरम पैड आपको दिन और रात भर आपके समर्थन और आपके प्रवाह को प्रबंधित करने के लिए सोच-समझकर डिज़ाइन किए गया हैं, जिससे आप आत्मविश्वास महसूस कर सकते हैं और स्ट्राव के बारे में चिंता मुक्त हो सकते हैं।

एम.आर.पी. : १९९ सभी करें सहित  
पूर्ण सामग्री : १० पैड XL, ८ पैड XXL



## उपयोग करने का तरीका :

स्टेप 1: पैड से पिछला कागज़ हटा दें।

स्टेप 2: पैड को अपनी पैंटी पर चिपकाएं और मजबूती से दबाएं।

स्टेप 3: पैड विंग्स के पिछले कागज को हटा दें।

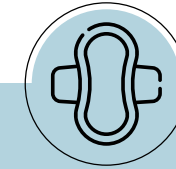
स्टेप 4: पैड विंग्स को पैंटी के चारों ओर मोड़कर उन्हें अच्छे से चिपका दें।

## डिस्पोज कैसे करें:

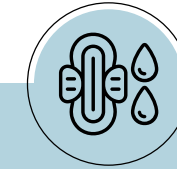
स्टेप 1: उन्हें अच्छी तरह से रोल करें और किसी डिस्पोजेबल बैग में लपेटें।

स्टेप 2: सुरक्षित रूप से डस्टबिन में फेंक दें। फ्लश न करें।

## मुख्य लाभ



अतिरिक्त लंबाई  
और चौड़ाई



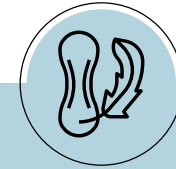
बेहतर सुरक्षा  
प्रदान करता है



प्राकृतिक रुई का  
अहसास दिलाता है



बायोडिग्रेडेबल सुपर  
ड्राई फील



बेहतरीन सुरक्षा  
देता है



कोई नुकसान  
कारक रसायन नहीं





# इंटिमेट वॉश

शीवेल इंटिमेट वॉश एक सौम्य क्लींजर है जिसे विशेष रूप से गुप्तांग क्षेत्र की संवेदनशील त्वचा पर उपयोग के लिए चुने गए अवयवों से बनाया गया है। यह प्राकृतिक पीएच संतुलन को बनाए रखने में मदद करता है और स्वस्थ योनि क्षेत्र को बढ़ावा देता है, जिससे संक्रमण और जलन का जोखिम कम होता है। इसमें इस्तेमाल किये गये टी ट्री ऑयल, सी बकथॉर्न ऑयल और सोया एक्सट्रैक्ट जैसे आरामदायक घटक इसे सामान्य साबुन या बॉडी वॉश की तुलना में कोमल और बिना हानिकारक बनाते हैं। यह इंटिमेट वॉश दैनिक उपयोग के लिए योग्य हैं, खासकर मासिक धर्म, गर्भावस्था या शारीरिक मिलन के बाद। इंटिमेट वॉश का उद्देश्य महिलाओं के अंतरंग क्षेत्र को एक ताज़ा, स्वच्छ और सुखद अनुभव प्रदान करना है।

एम.आर.पी. : ₹९९ सभी करें सहित  
पूर्ण सामग्री : १०० मिली



## उपयोग करने का तरीका :

- ➡ अपने गुप्तांग क्षेत्र को साफ करें
- ➡ अच्छे से हिलाकर कुछ बूँदें हाथ में लें
- ➡ पूरे क्षेत्र को कवर करते हुए बाहरी भाग पर लगाएँ
- ➡ साफ पानी से धो लें

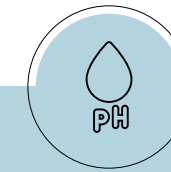
## सक्रिय घटक :

सोया एक्सट्रैक्ट, कोकोमिडोप्रोपाइल बीटाइन (C A P B), सोरबिटोल, टी ट्री ऑयल, (सीबकथॉर्न) फ्रूट ऑयल, जूसी लेमन

## मुख्य लाभ



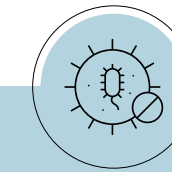
नियमित उपयोग के लिए  
कोमल और सुरक्षित है



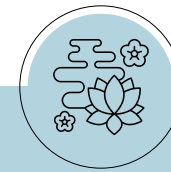
योनि के पीएच स्तर को संतुलित  
करने में मदद करता है



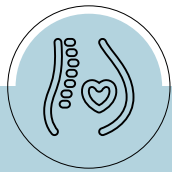
सूजन, खुजली और लालिमा  
को शांत करता है



बैक्टीरियल और फंगल  
संक्रमण से बचाता है



ताज़गी और सुखद खुशबू  
प्रदान करता है



गर्भावस्था, मासिक धर्म और  
संभोग के लिए योग्य है





# हैंड वॉश

टीमेक्स हैंड वॉश से अपने हाथों को साफ, सुरक्षित और स्वच्छ रखें। प्राकृतिक तत्वों से भरपूर, यह कोमल झागदार हैंड वॉश हर इस्तेमाल के बाद आपके हाथों को साफ, मुलायम और कोमल बनाता है। यह 30 सेकंड के भीतर 99.99% बैक्टीरिया, वायरस और फंगस को खत्म कर देता है और आपकी त्वचा को स्वस्थ, नमी और पोषण देता है। सभी प्रकार की त्वचा के लिए उपयुक्त और सुरक्षित है।

एम.आर.पी. : ₹३० सभी करें सहित  
पूर्ण सामग्री : ५०० मिली



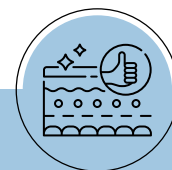
## सक्रिय घटक :

सोडियम लॉरिल ईथर सल्फेट, कोकामिडोप्रोपाइल बीटाइन, ग्लिसरीन, विटामिन ई, सोडियम क्लोराइड

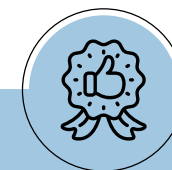
## उपयोग करने का तरीका :

बोतल को हिलाये और गीले हाथों पर 1 से 2 बूँदें लें। झाग बनने तक अच्छी तरह धोएँ।

## मुख्य लाभ



सभी प्रकार की त्वचा  
के लिए उपयुक्त है



अच्छी खुशबू  
प्रदान करता है



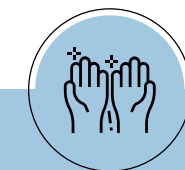
गहरी सफाई  
करता है



हाइड्रेशन  
प्रदान करता है



कीटाणुओं को  
दूर करता है



अच्छे से हाथ  
साफ करता है

